



USAID
NGA POPULLI AMERIKAN
OD AMERIČKOG NARODA

UDHËZUES PARAQITJA GRAFIKE E DOKUMENTACIONIT NDËRTIMOR

Shtojca C

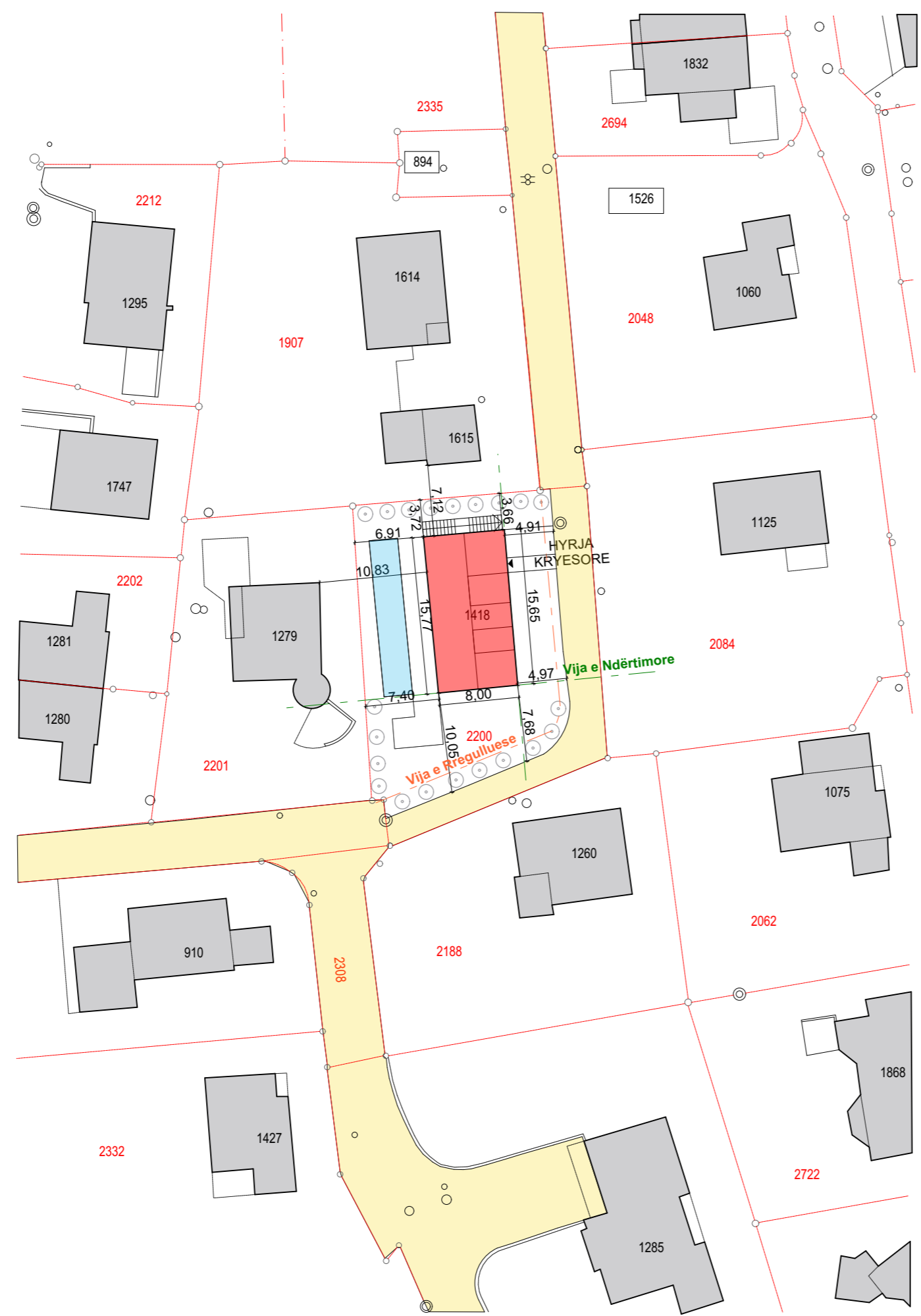
Përmbajtja

c3.Dosja e Projektit Ideor

- c.3.1 Plani i Situacionit
- c.3.2 Baza e Suteranit
- c.3.3 Baza e Përdhësës
- c.3.4 Baza e Katit të parë
- c.3.5 Prerjet
- c.3.6 Dukjet
- c.3.7 Vizualizimet
- c.3.8 PIH-Baza e përdhësës

Dosja e Projektit Ideor

- LEGJENDA**
- Gjendja kadastrale
 - Gjendja faktike
 - Trotuar
 - Rrugë
 - Fasada e pestë
 - Objekt për rreth
 - Ballkon, konzollë
 - Gabariti i përdhësës
 - Pikë gjeodezike
 - Drunjtë
 - Hyrje
 - Pusetë
 - Hidrant
 - Shtyllë elektrike
 - Shtigje
 - Kons. përcjellëse
 - Rrethojë
 - Vija ndërtimore
 - Vija rregulluese



**SHTËPI BANIMI
 PRISHTINË, KOSOVË** **c.3.1**
PS

EMËRTIMI I FLETËS: EMËRTIMI DIGJITAL: data_nr_kategoria_E.Mbiemri

PLANI I SITUACIONIT

PËRDITËSIMI			
INDEXI	PËRSHKRIMI	DATA	NR I PLANIT

VIZATOI:	KONTROLLOI:	DATA:	FORMATI: A3 42.0/29.7
----------	-------------	-------	--------------------------


KOMPANIA:
LOGO

NËNSHKRIMI:
Arkitekti:
Gjeodeti:

KLIENTI:
Emri Mbiemri
Adresa
Komuna


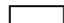
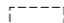



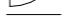


VULA:

SIPËRFAQJA BRUTTO E KATIT:

N  0m 1 2 3 4 5m

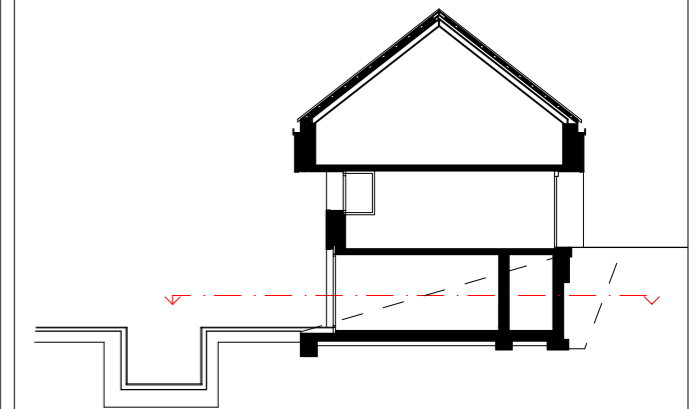
PËR PJESA:
1:100

LEGJENDA

-  Konstruksioni
-  Elementet në prerje
-  Projektioni lartë
-  Dritare
-  Derë
-  Streha e kulmit
-  Traje mbajtëse horizontale
-  Traje mbajtëse të pjerrëta
-  Mahi

- 01** BANJO
sip. S 5.20m²
- 02** DEPO
sip. S 4.80m²
- 03** DEPO
sip. S 5.70m²
- 04** BANJO
sip. S 6.80m²

REFERENCA NË PLAN:



SHTËPI BANIMI
PRISHTINË, KOSOVË

c.3.2
BS

EMËRTIMI I FLETËS: EMËRTIMI DIGJITAL: data_nr_kategoria_E.Mbiemri

BAZA E SUTERENIT

PËRDITËSIMI			
INDEXI	PËRSHKRIMI	DATA	NR I PLANIT

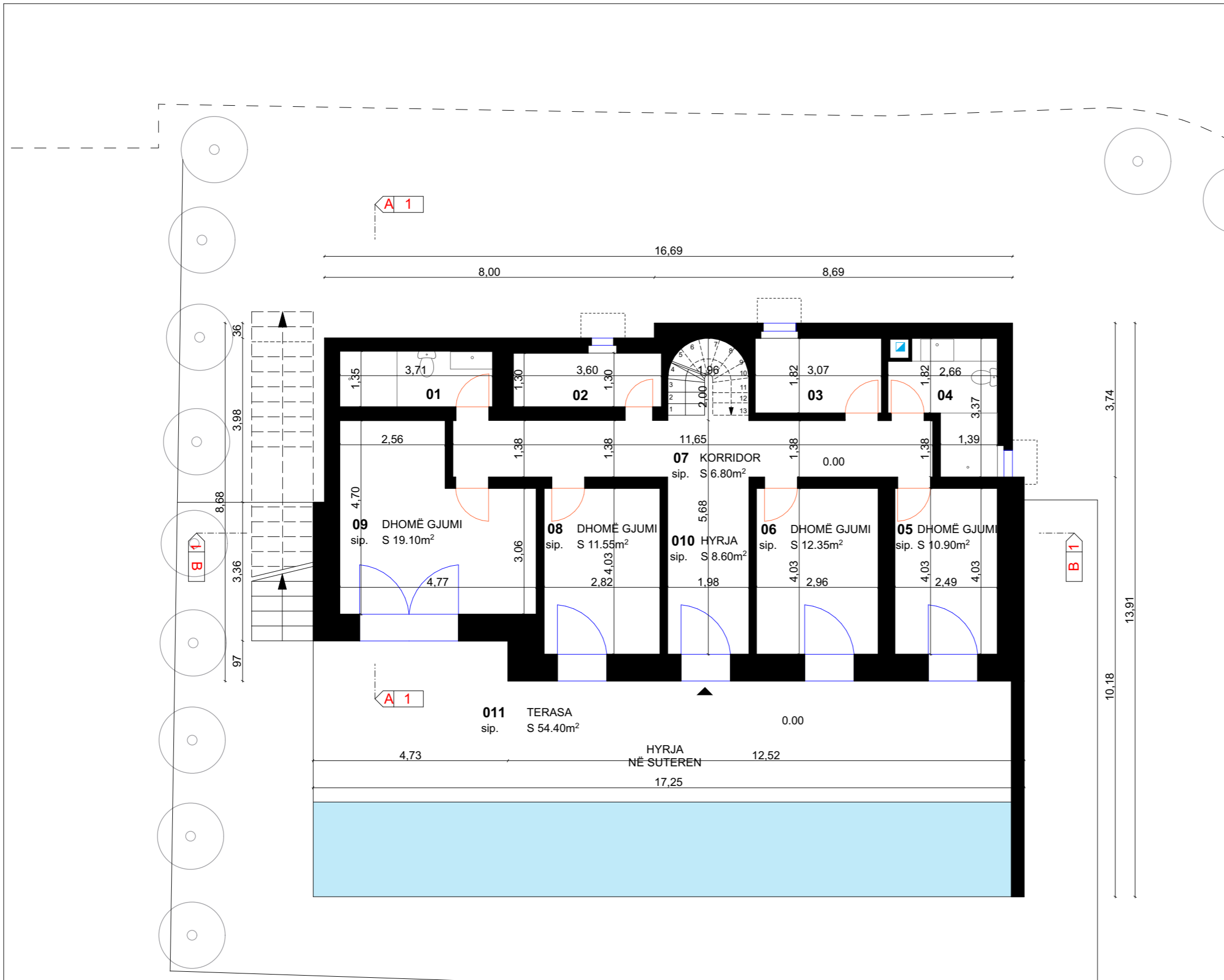
VIZATOI:	KONTROLLOI:	DATA:	FORMATI: A3 42.0/29.7
----------	-------------	-------	--------------------------

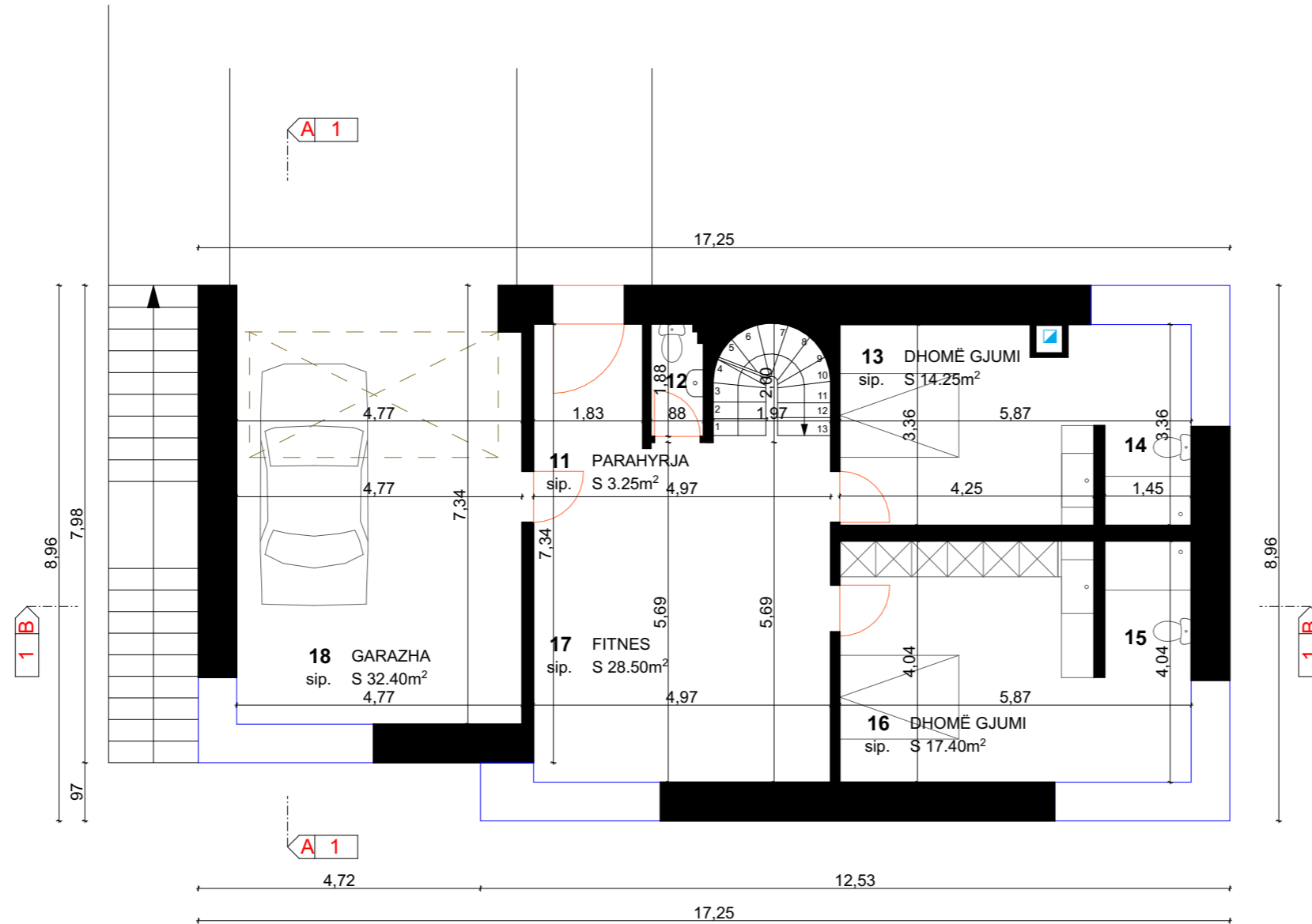
KOMPANIA:
LOGO

NËNSHKRIMI:
Arkitekti:

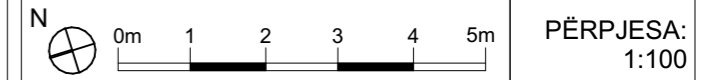
KLIENTI:
Emri Mbiemri
Adresa
Komuna

VULA:





SIPËRFAQJA BRUTTO E KATIT:

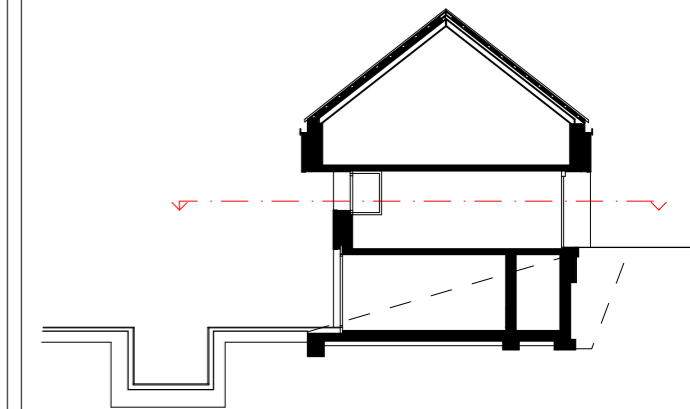


LEGJENDA

- Konstruksioni
- Elementet në prerje
- Projektioni lartë
- Dritare
- Derë
- Streha e kulmit
- Traje mbajtëse horizontale
- Traje mbajtëse të pjerrëta
- Mahi

- 12 WC
sip. S 1.70m²
- 14 DHOMË GJUMI
sip. S 14.25m²
- 15 BANJO
sip. S 17.40m²

REFERENCA NË PLAN:



SHTËPI BANIMI
PRISHTINË, KOSOVË

c.3.3
BP

EMËRTIMI I FLETËS: EMËRTIMI DIGJITAL: data_nr_kategoria_E.Mbiemri

BAZA E PËRDHESËS

PËRDITËSIMI			
INDEXI	PËRSHKRIMI	DATA	NR I PLANIT

VIZATOI:	KONTROLLOI:	DATA:	FORMATI: A3 42.0/29.7
----------	-------------	-------	--------------------------

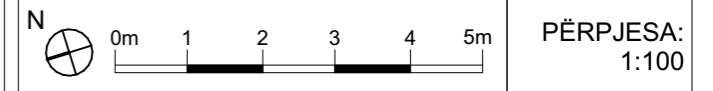
KOMPANIA:
LOGO

NËNSHKRIMI:
Arkitekti:

KLIENTI:
Emri Mbiemri
Adresa
Komuna

VULA:

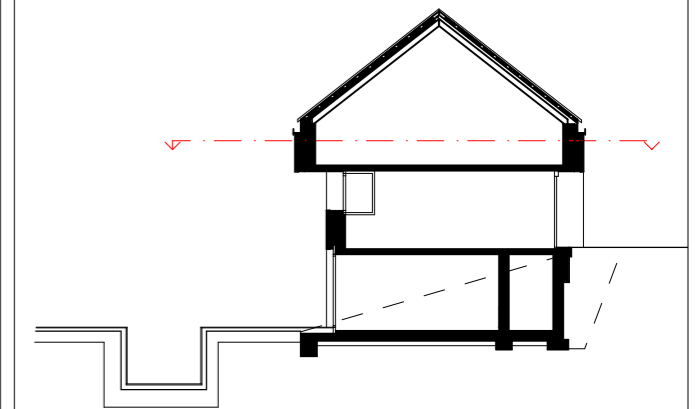
SIPËRFAQJA BRUTTO E KATIT:



LEGJENDA

- Konstruksioni
- Elementet në prerje
- Projektioni i lartë
- Dritare
- Derë
- Streha e kulmit
- Traje mbajtëse horizontale
- Traje mbajtëse të pjerrëta
- Mahi

REFERENCA NË PLAN:



SHTËPI BANIMI
PRISHTINË, KOSOVË

c.3.4
BKP

EMËRTIMI I FLETËS: EMËRTIMI DIGJITAL: data_nr_kategoria_E.Mbiemri

BAZA E KATIT TË PARË

PËRDITËSIMI			
INDEXI	PËRSHKRIMI	DATA	NR I PLANIT

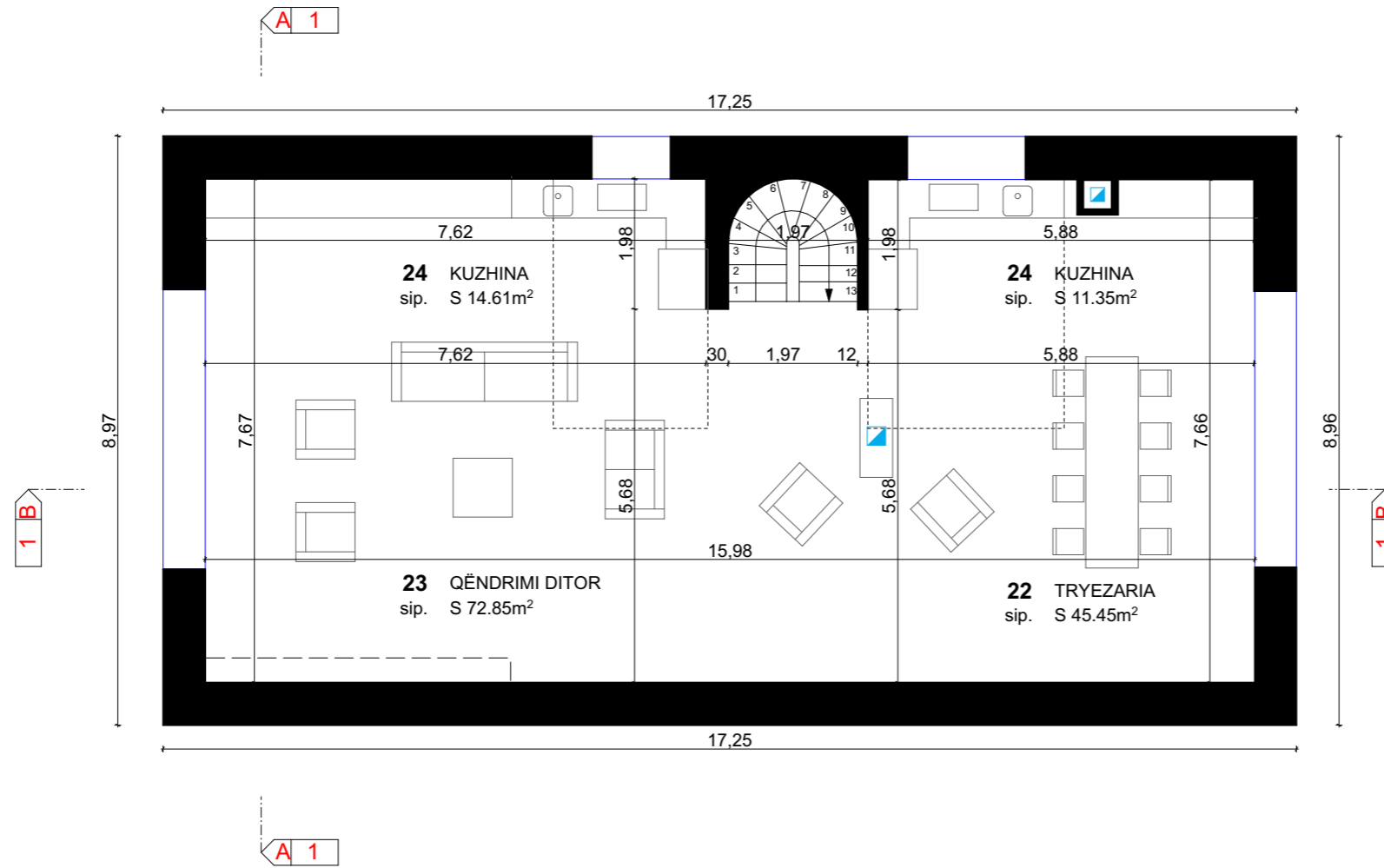
VIZATOI:	KONTROLLOI:	DATA:	FORMATI: A3 42.0/29.7
----------	-------------	-------	--------------------------

KOMPANIA:
LOGO

NËNSHKRIMI:
Arkitekti:

KLIENTI:
Emri Mbiemri
Adresa
Komuna



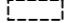



VULA:

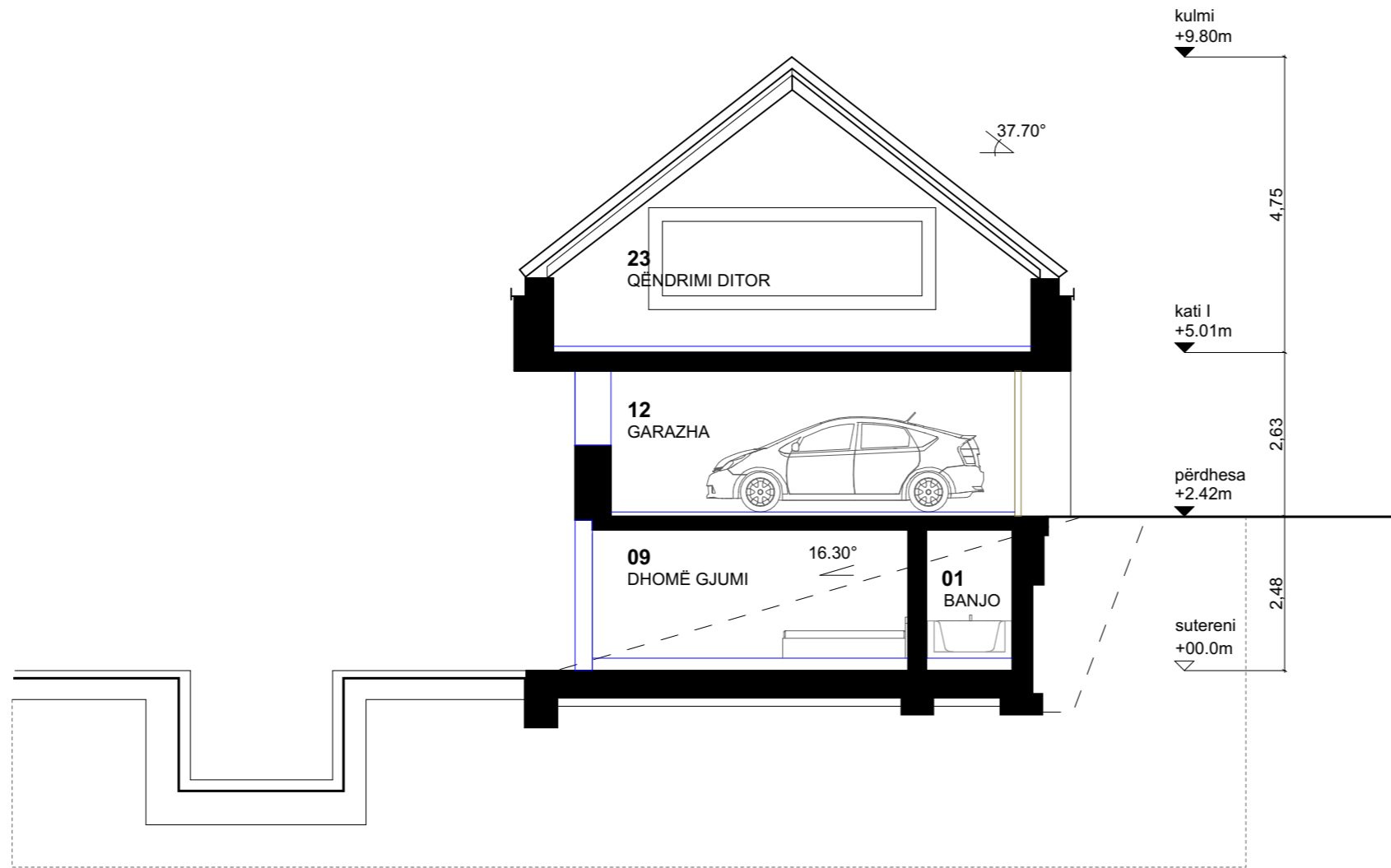


SIPËRFAQJA BRUTTO E KATIT:

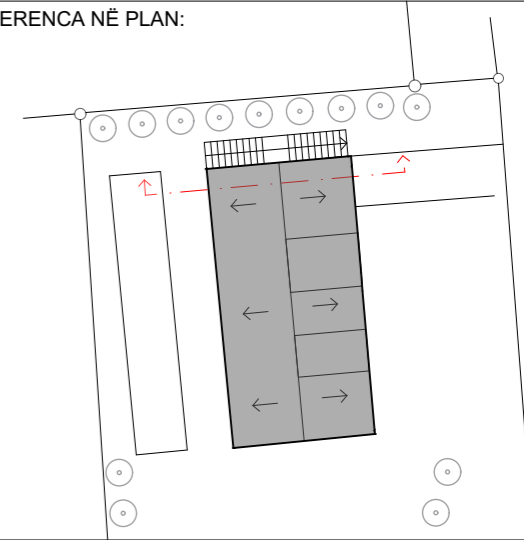
N  0m 1 2 3 4 5m

PËRPJESA:
1:100

- LEGJENDA
-  Konstruksioni
 -  Elementet në prerje
 -  Elementet e supozuara
 -  Dritare
 -  Elementet në dukje
 -  Objektet fqinjë



REFERENCA NË PLAN:



SHTËPI BANIMI
PRISHTINË, KOSOVË

c.3.5
P- A1

EMËRTIMI I FLETËS: EMËRTIMI DIGJITAL: data_nr_kategoria_E.Mbiemri


PRERJA A1

PËRDITËSIMI			
INDEXI	PËRSHKRIMI	DATA	NR I PLANIT

VIZATOI:	KONTROLLOI:	DATA:	FORMATI: A3 42.0/29.7
----------	-------------	-------	--------------------------



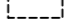



KOMPANIA: LOGO	NËNSHKRIMI: Arkitekti:
KLIENTI: Emri Mbiemri Adresa Komuna	VULA:

SIPËRFAQJA BRUTTO E KATIT:

N  0m 1 2 3 4 5m

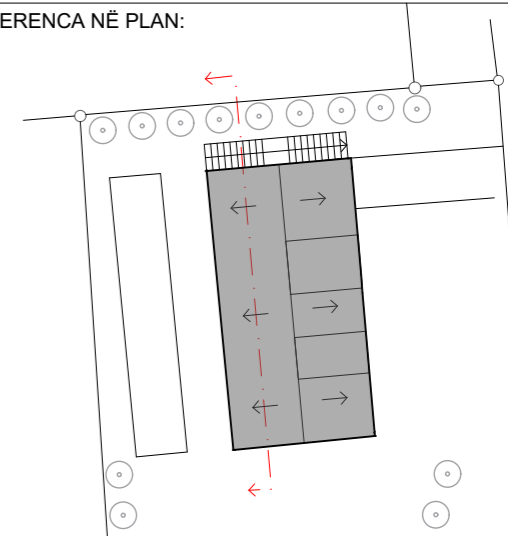
PËRPJESA:
1:100

LEGJENDA

-  Konstruksioni
-  Elementet në prerje
-  Elementet e supozuara
-  Dritare
-  Elementet në dukje
-  Objektet fqinjë



REFERENCA NË PLAN:



SHTËPI BANIMI
PRISHTINË, KOSOVË

c.3.5
P-B1

EMËRTIMI I FLETËS: EMËRTIMI DIGJITAL: data_nr_kategoria_E.Mbiemri

PRERJA B1

PËRDITËSIMI			
INDEXI	PËRSHKRIMI	DATA	NR I PLANIT

VIZATOI:	KONTROLLOI:	DATA:	FORMATI: A3 42.0/29.7
----------	-------------	-------	--------------------------

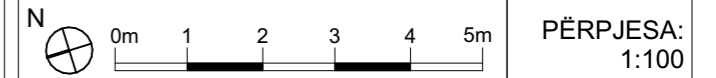
KOMPANIA:
LOGO

NËNSHKRIMI:
Arkitekti:

KLIENTI:
Emri Mbiemri
Adresa
Komuna

VULA:

SIPËRFAQJA BRUTTO E KATIT:

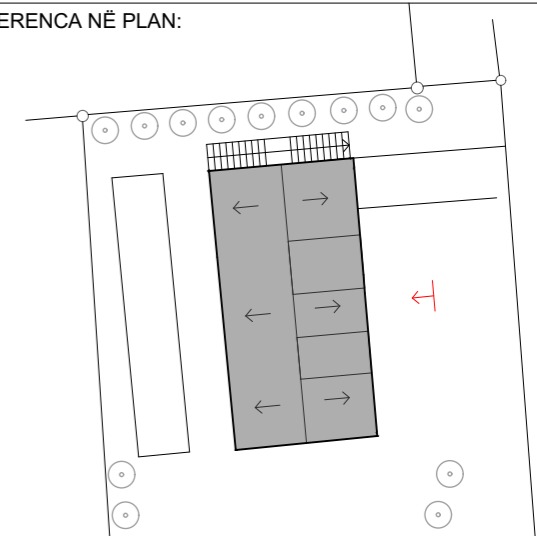
PËR PJESA:
1:100

LEGJENDA

- Konstruksioni
- Elementet në prerje
- Elementet e supozuara
- Dritare
- Elementet në dukje
- Objektet fqinjë



REFERENCA NË PLAN:

SHTËPI BANIMI
PRISHTINË, KOSOVË**c.3.6**
DL

EMËRTIMI I FLETËS: EMËRTIMI DIGJITAL: data_nr_kategoria_E.Mbiemri

DUKJA LINDORE

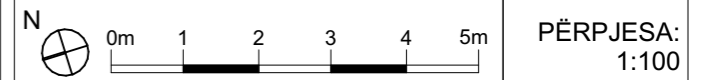
PËRDITËSIMI			
INDEXI	PËRSHKRIMI	DATA	NR I PLANIT

VIZATOI:	KONTROLLOI:	DATA:	FORMATI: A3 42.0/29.7
----------	-------------	-------	--------------------------

KOMPANIA:
LOGONËNSHKRIMI:
Arkitekti:KLIENTI:
Emri Mbiemri
Adresa
Komuna

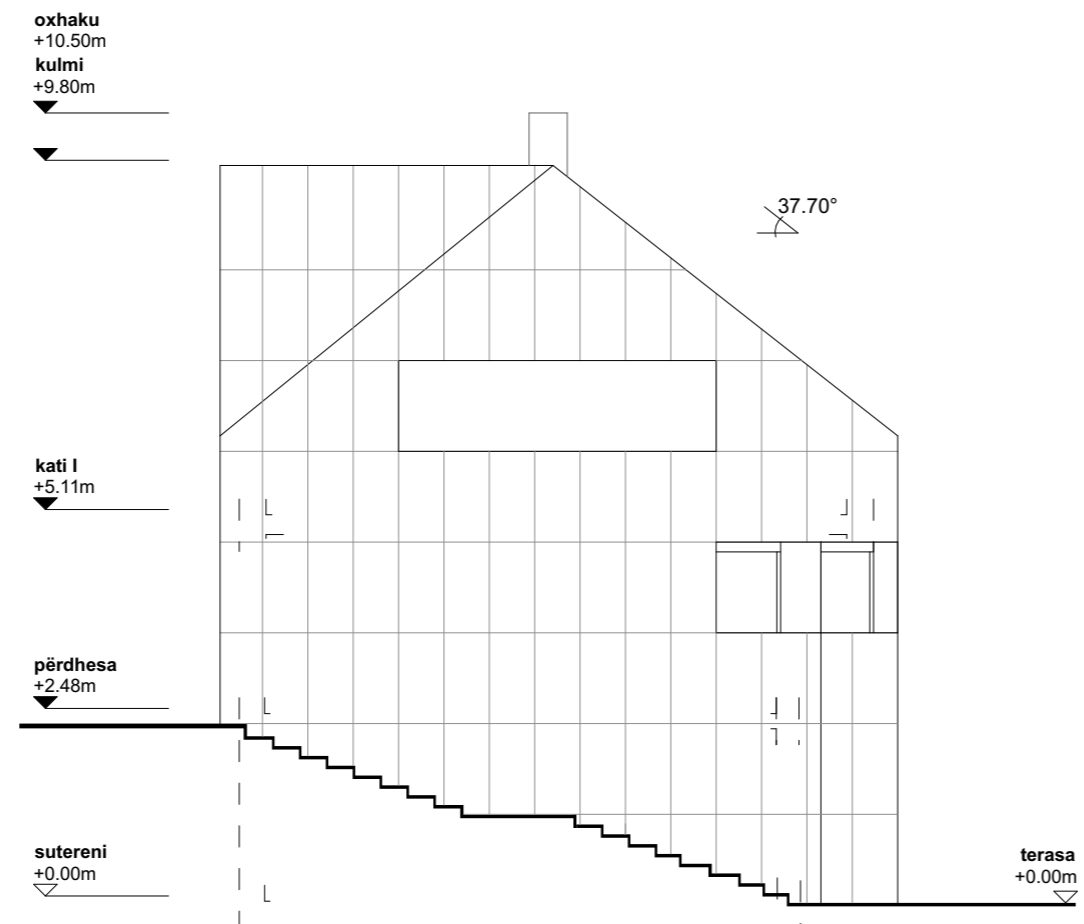
VULA:

SIPËRFAQJA BRUTTO E KATIT:

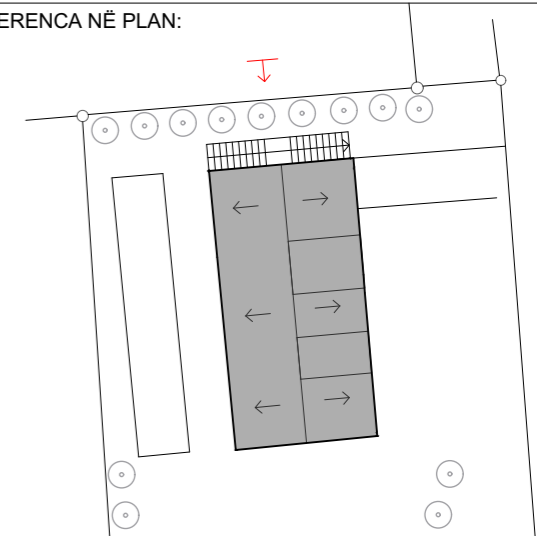


LEGJENDA

- Konstruksioni
- Elementet në prerje
- Elementet e supozuara
- Dritare
- Elementet në dukje
- Objektet fqinjë



REFERENCA NË PLAN:



SHTËPI BANIMI
PRISHTINË, KOSOVË

c.3.6
DV

EMËRTIMI I FLETËS: EMËRTIMI DIGJITAL: data_nr_kategoria_E.Mbiemri

DUKJA VERIORE

PËRDITËSIMI			
INDEXI	PËRSHKRIMI	DATA	NR I PLANIT

VIZATOI:	KONTROLLOI:	DATA:	FORMATI: A3 42.0/29.7
----------	-------------	-------	--------------------------

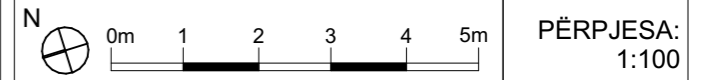
KOMPANIA:
LOGO

NËNSHKRIMI:
Arkitekti:

KLIENTI:
Emri Mbiemri
Adresa
Komuna

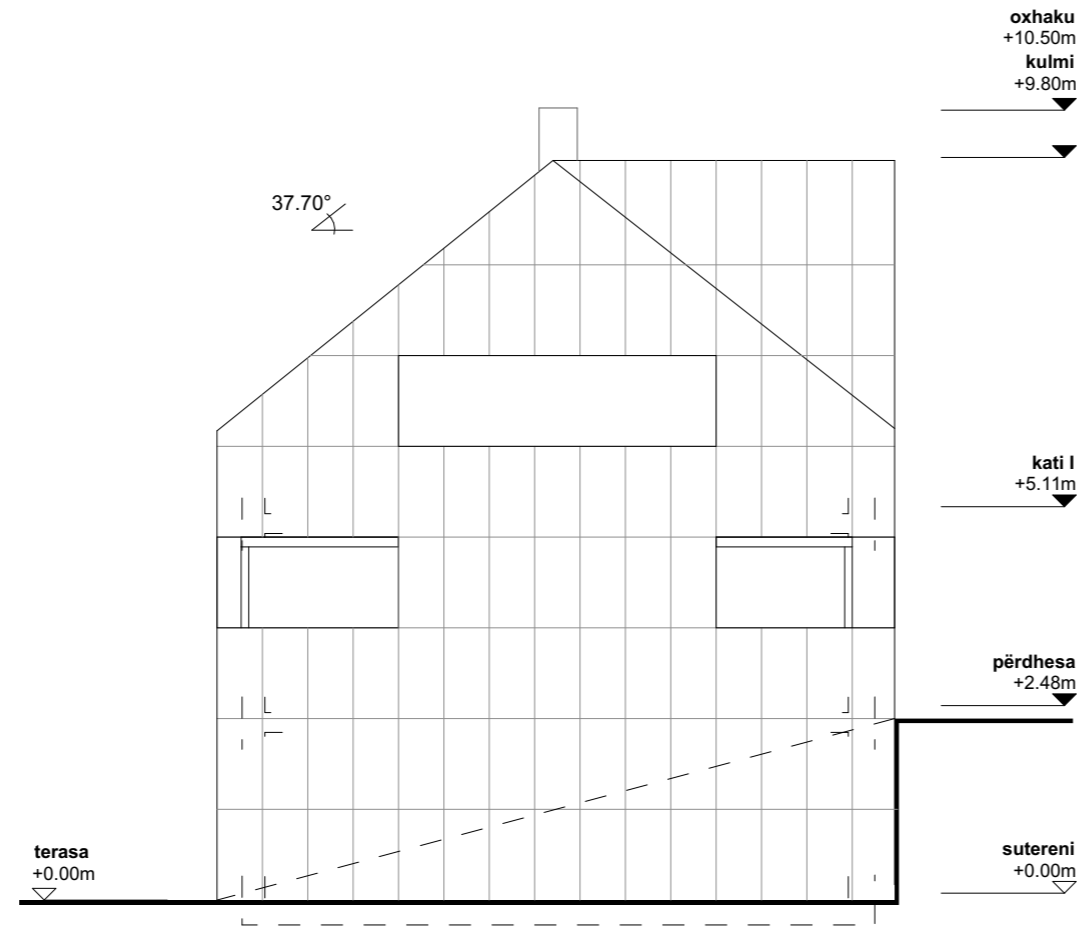
VULA:

SIPËRFAQJA BRUTTO E KATIT:

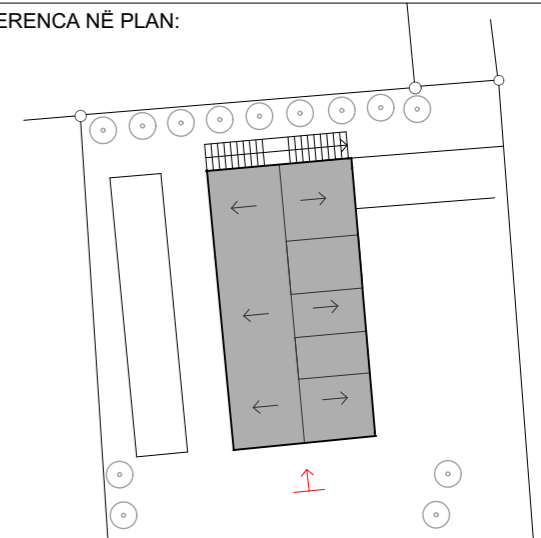
PËR PJESA:
1:100

LEGJENDA

- Konstruksioni
- Elementet në prerje
- Elementet e supozuara
- Dritare
- Elementet në dukje
- Objektet fqinjë



REFERENCA NË PLAN:

SHTËPI BANIMI
PRISHTINË, KOSOVË**c.3.6**
DJ

EMËRTIMI I FLETËS: EMËRTIMI DIGJITAL: data_nr_kategoria_E.Mbiemri

DUKJA JUGORE

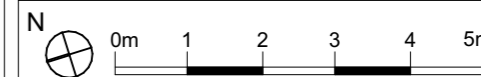
PËRDITËSIMI			
INDEXI	PËRSHKRIMI	DATA	NR I PLANIT

VIZATOI:	KONTROLLOI:	DATA:	FORMATI: A3 42.0/29.7
----------	-------------	-------	--------------------------

KOMPANIA:
LOGONËNSHKRIMI:
Arkitekti:KLIENTI:
Emri Mbiemri
Adresa
Komuna

VULA:

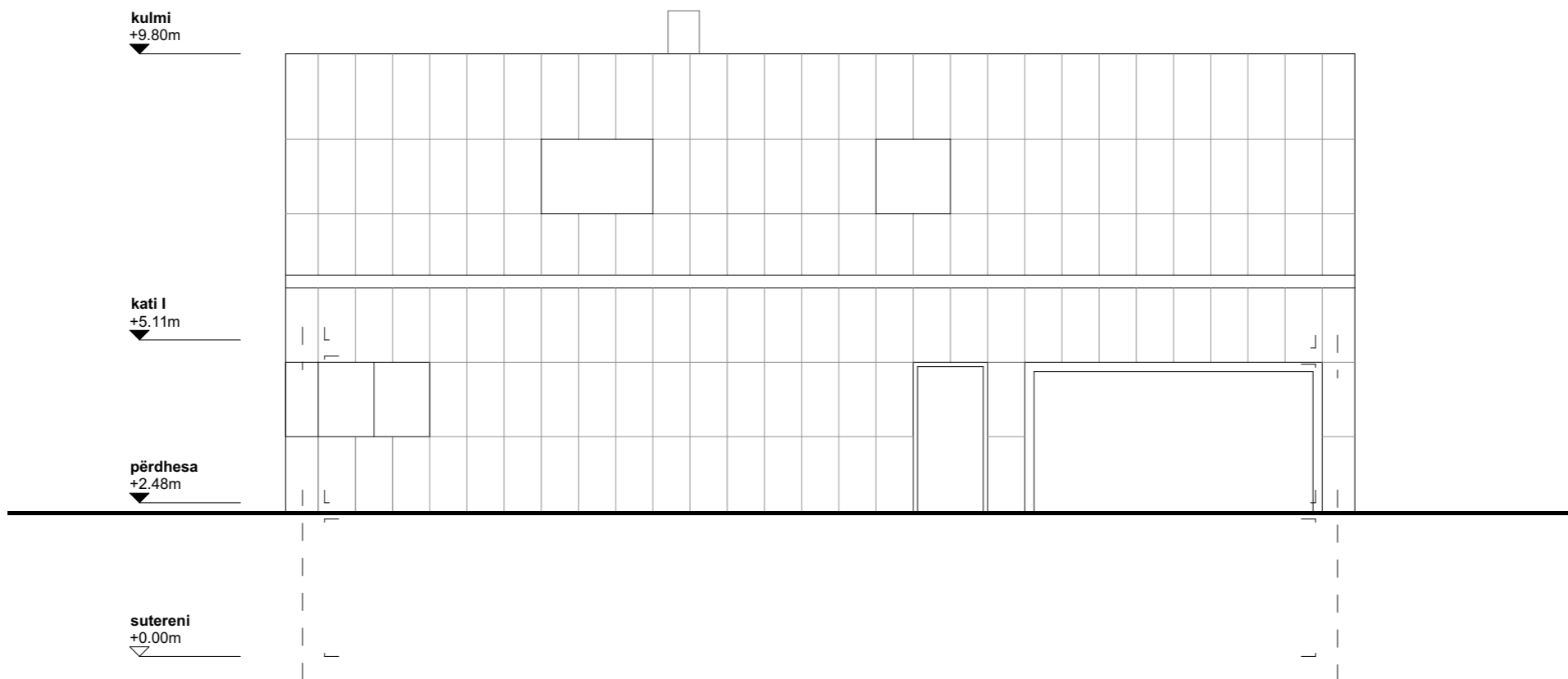
SIPËRFAQJA BRUTTO E KATIT:



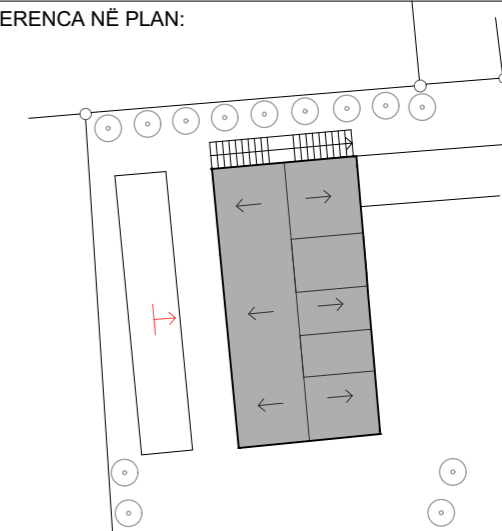
PËRPJESA:
1:100

LEGJENDA

- Konstruksioni
- Elementet në prerje
- Elementet e supozuara
- Dritare
- Elementet në dukje
- Objektet fqinjë



REFERENCA NË PLAN:



SHTËPI BANIMI
PRISHTINË, KOSOVË

c.3.6
DP

EMËRTIMI I FLETËS: EMËRTIMI DIGJITAL: data_nr_kategoria_E.Mbiemri

DUKJA PERËNDIMORE

INDEXI	PËRSHKRIMI	DATA	NR I PLANIT
--------	------------	------	-------------

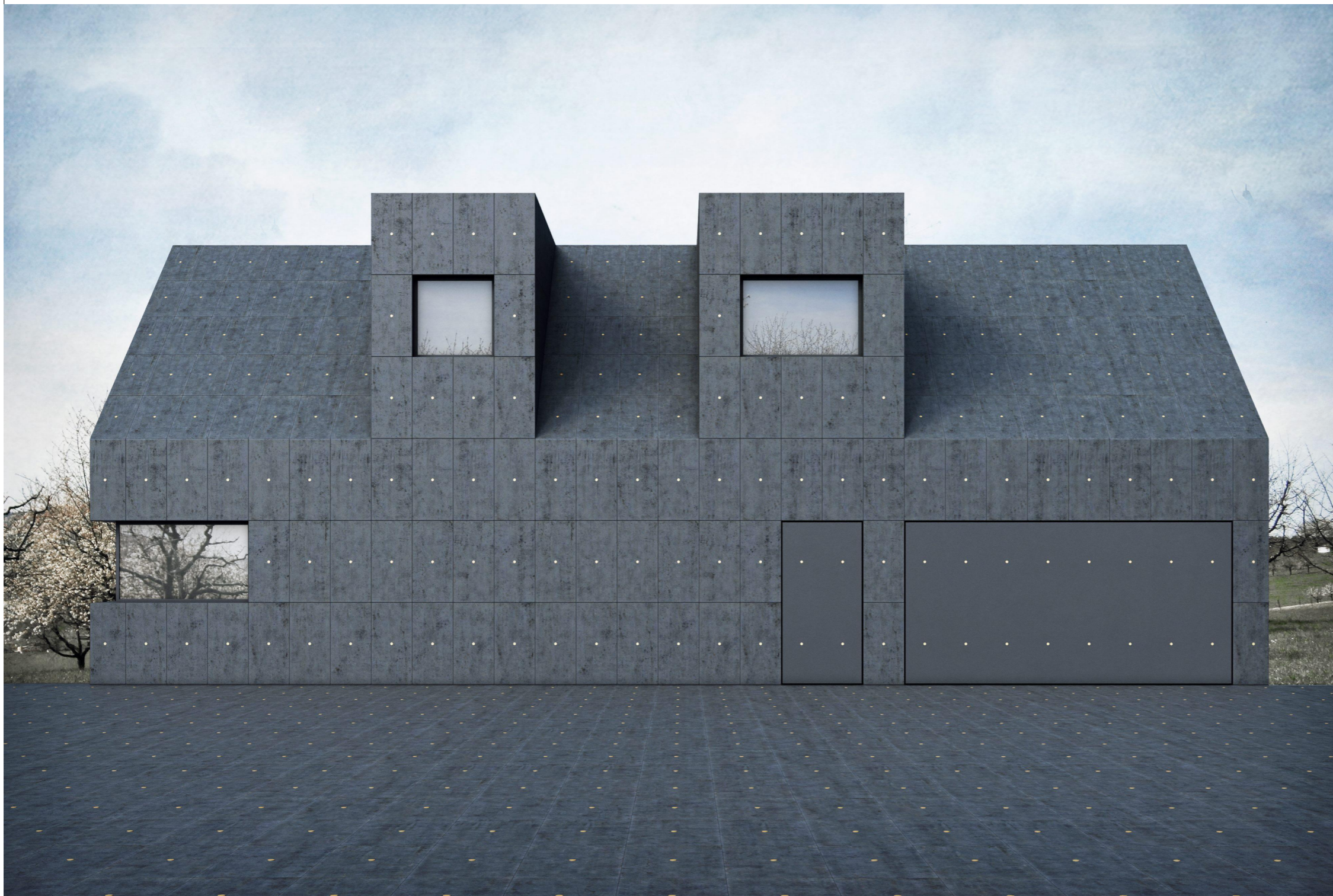
VIZATOI: KONTROLLOI: DATA: FORMATI: A3 42.0/29.7

KOMPANIA:
LOGO

NËNSHKRIMI:
Arkitekti:

KLIENTI:
Emri Mbiemri
Adresa
Komuna

VULA:



SHTËPI BANIMI
PRISHTINË, KOSOVË

c.3.7
V

EMËRTIMI I FLETËS: EMËRTIMI DIGJITAL: data_nr_kategoria_E.Mbiemri

VIZUALIZIMET

PËRDITËSIMI			
INDEXI	PËRSHKRIMI	DATA	NR I PLANIT

VIZATOI:	KONTROLLOI:	DATA:	FORMATI: A3 42.0/29.7
----------	-------------	-------	--------------------------

KOMPANIA: LOGO	NËNSHKRIMI: Arkitekti:
--------------------------	---------------------------

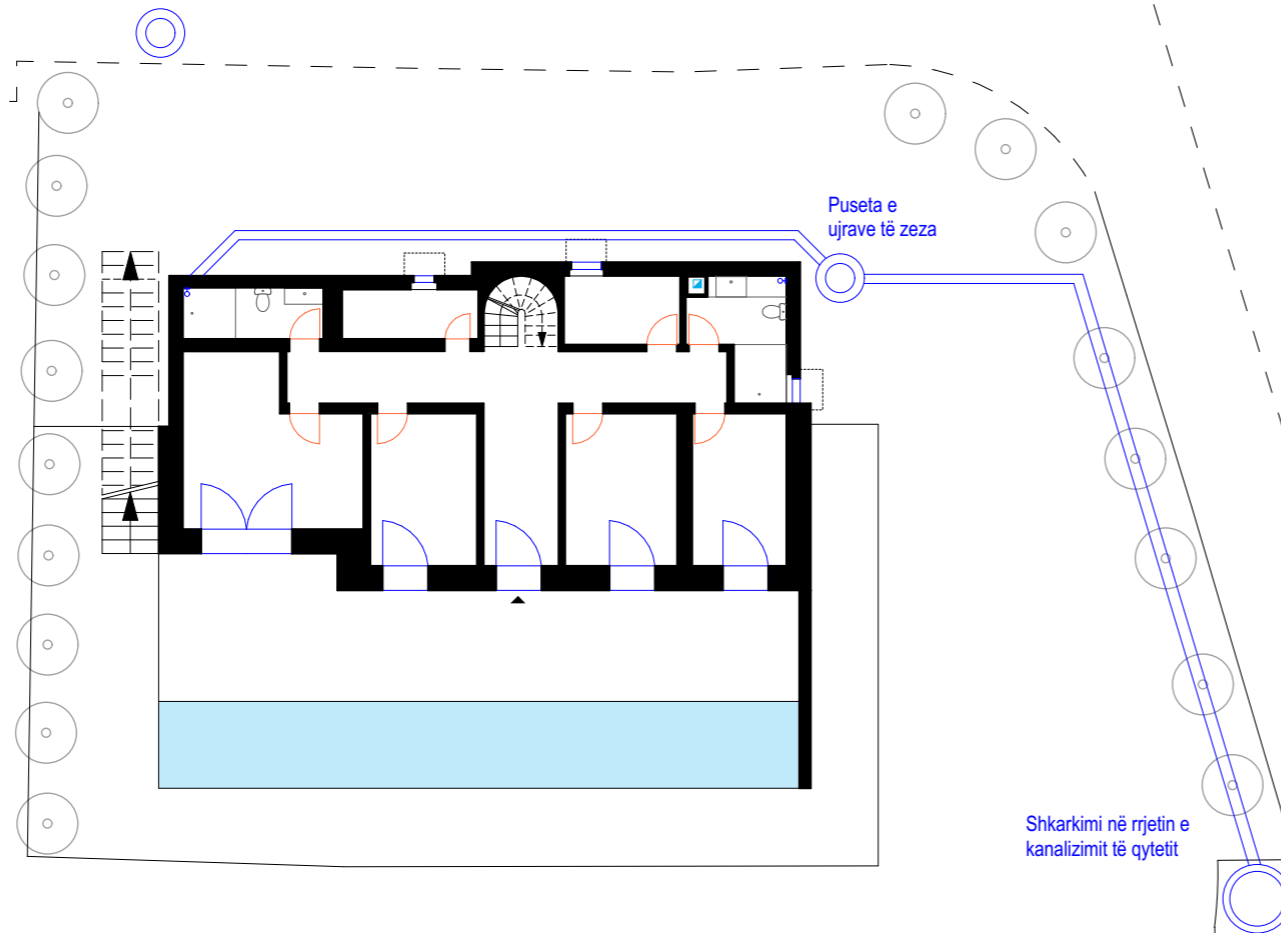
KLIENTI: Emri Mbiemri Adresa Komuna	VULA:
--	-------

SIPËRFAQJA BRUTTO E KATIT:

N PËRPJESA:
1:100

LEGJENDA

- Shpërndarësi kryesorë
- Kutia shpërndarëse
- Rrjeti i ujës/jellësit
- Pusetë e ujrave të pastërta
- Ujëmatës
- Pusetë e ujrave fekale dhe atmosferike
- Drenazha
- Rubinet me sqep
- Rubinet mix me dy valvula (me ujë të ngrohtë dhe të ftohtë)
- Rubinet mix monoblok (me ujë të ngrohtë dhe të ftohtë)
- Rubinet mix me pre rregullim (me ujë të ngrohtë dhe të ftohtë)
- Rubinet me sqep me bazament
- Rubinet mix me përzgjedhje
- Rubinet në formë të qafës së shotës
- Rubinet mix mekanik
- Rubinet mix termostatik
- Rubinet mix mekanik me përdorim manual
- Rubinet mix termostatik me përdorim manual
- Vrimë shkarkuese
- Gyp shkarkues
- Reduktim, qendrorë ose ekcentrik
- Sifoni me S
- Sifoni me P
- Sifoni në formë kutie



SHTËPI BANIMI PRISHTINË, KOSOVË **c.3.8**
PIH-P

EMËRTIMI I FLETËS: EMËRTIMI DIGJITAL: data_nr_kategoria_E.Mbiemri

PIH - BAZA E PËRDHESËS

PËRDITËSIMI			
INDEXI	PËRSHKRIMI	DATA	NR I PLANIT

VIZATOI: KONTROLLOI: DATA: FORMATI: A3 42.0/29.7

KOMPANIA: **LOGO** NËNSHKRIMI: Inxh. i Hidroteknikës:

KLIENTI: Emri Mbiemri Adresa Komuna VULA: