



USAID
NGA POPULLI AMERIKAN
OD AMERIČKOG NARODA

ESSENTIA

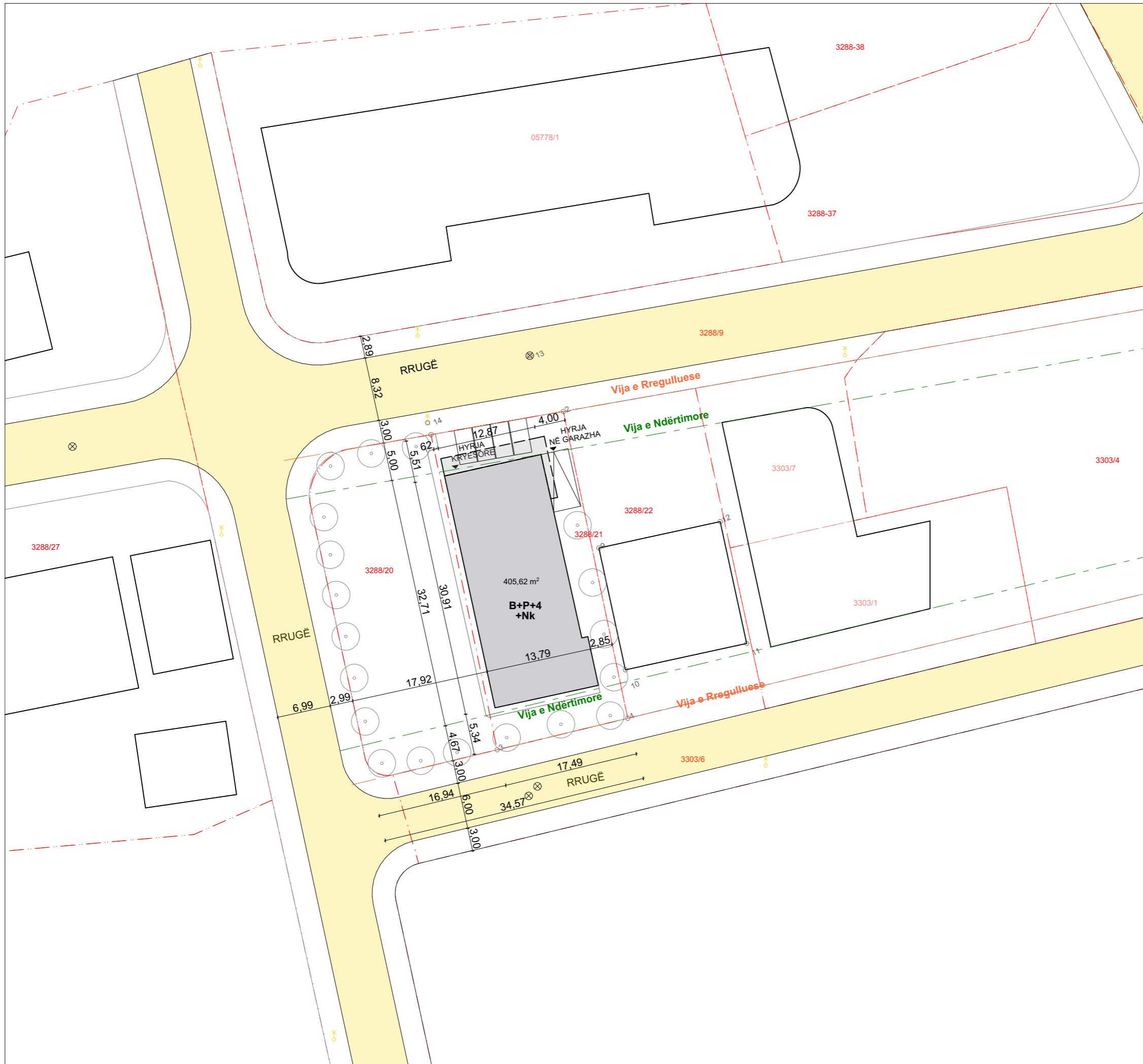
**UDHËZUES
PËRMBAJTJA DHE PREZENTIMI I
DOKUMENTACIONIT NDËRTIMOR PËR APLIKIM
PËR KUSHTE DHE LEJE NDËRTIMORE**

Shtojca C

Përmbajtja

- c.1. Dokumentacioni Teknik
- c.2. Dosja e Projektit Konceptual
 - c.2.1 Plani i Lokacionit
 - c.2.2 Analizat urbane
 - c.2.3 Diagrami i aktiviteve
 - c.2.4 Situacioni i ngushtë
 - c.2.5 Situacioni me vijat e çasjes
 - c.2.6 Diagrami i hapsirave
 - c.2.7 Diagrami i përmbajtjeve
 - c.2.8 Sistemi Konstruktiv
 - c.2.9 Vizualizimet
- c.3. Dosja e Projektit Ideor
 - c.3.1 Plani i Situacionit
 - c.3.2 Baza e Bodrumit
 - c.3.3 Baza e Përdhësës
 - c.3.4 Baza e Katit Karakteristik
 - c.3.5 Baza e Nënkulmit
 - c.3.6 Prerjet
 - c.3.7 Dukjet
 - c.3.8 Vizualizimet
 - c.3.9 PIH-Baza e përdhësës
- c.4. Dosja e Projektit Kryesor
 - c.4.1 Arkitektura
 - c.4.1.1. Baza e Bodrumit
 - c.4.1.2. Baza e Përdhësës
 - c.4.1.3. Baza e Katit Karakteristike
 - c.4.1.4. Baza e Nënkulmit
 - c.4.1.5. Baza e Kulmit
 - c.4.1.6. Fasa e pestë
 - c.4.1.7. Prerjet
 - c.4.1.8. Detajet
 - c.4.1.9. Dukjet
 - c.4.2. Statika
 - c.4.2.1 Pozicionimi
 - c.4.2.2 Armimi i pllakës
 - c.4.2.3 Armimi i shtyllës, murit, traut - Detajet
 - c.4.3. Instalimet Elektrike
 - c.4.3.1. Baza e Bodrumit
 - c.4.3.2. Baza e Përdhësës
 - c.4.3.3. Baza e Katit Karakteristike
 - c.4.3.4. Baza e Nënkulmit
 - c.4.4. Instalimet Makinerike
 - c.4.4.1. Baza e Bodrumit
 - c.4.4.2. Baza e Përdhësës
 - c.4.4.3. Baza e Katit Karakteristike
 - c.4.4.4. Baza e Nënkulmit
 - c.4.5. Instalimet Hidroteknike
 - c.4.5.1. Baza e Bodrumit
 - c.4.5.2. Baza e Përdhësës
 - c.4.5.3. Baza e Katit Karakteristike
 - c.4.5.4. Baza e Nënkulmit
 - c.4.6. Elaborati për Mbrojtje Kundër Zjarrit
 - c.4.6.1. Baza e Bodrumit
 - c.4.6.2. Baza e Përdhësës
 - c.4.6.3. Baza e Katit Karakteristike
 - c.4.6.4. Baza e Nënkulmit
- c.5. Projekti ideor - Shtëpi banimi(kategoria I)
 - c.5.1 Situacioni
 - c.5.2 Bazat
 - c.5.3 Prerjet
 - c.5.4 Dukjet
 - c.5.5 Projekti i çasjes në kanalizim
 - c.5.6 Vizualizimet
- c.6. Dosja e Projektit për renovim
 - Gjendja ekzistuese
 - c.6.1 Plani i Situacionit
 - c.6.2 Bazat
 - c.6.3 Prerjet
 - c.6.4 Dukjet
 - Propozimet
 - c.6.2 Bazat
 - c.6.3 Prerjet
 - c.6.4 Dukjet
 - c.6.5 Vizualizimet
 - Paraqitja përfundimtare
 - c.6.2 Bazat
 - c.6.3 Prerjet
 - c.6.4 Dukjet
 - c.6.5 Vizualizimet

Dosja e Projektit Ideor



LEGJENDA

- GJENDJE KADASTRALE
- GJENDJE FAKTIKE
- TROTUAR
- RRUGË
- FASADA E PESTË
- OBJEKT PËR RRETH
- BALLKON, KONZOLLË
- GABARITI I PËRDHESËS
- PIKË GJEODEZIKE
- DRUNJTË
- HYRJE
- PUSETË
- HIDRANT
- SHTYLLË ELEKTRIKE
- SHTIGJE
- KONS.PËRCJELLËSE
- RRETHOJË
- VIJA NDËRTIMORE
- VIJA RREGULLUESE

NDËRTESE SHUMËKATËSHE
GJAKOVË, KOSOVË
c.3.1
PS

EMËRTIMI I FLETËS: EMËRTIMI DIGJITAL: data_nr_kategoria_E.Mbiemri

PLANI I SITUACIONIT

VIZATOI:	KONTROLLOI:	DATA:	FORMATI: A3 42.0/29.7
----------	-------------	-------	--------------------------

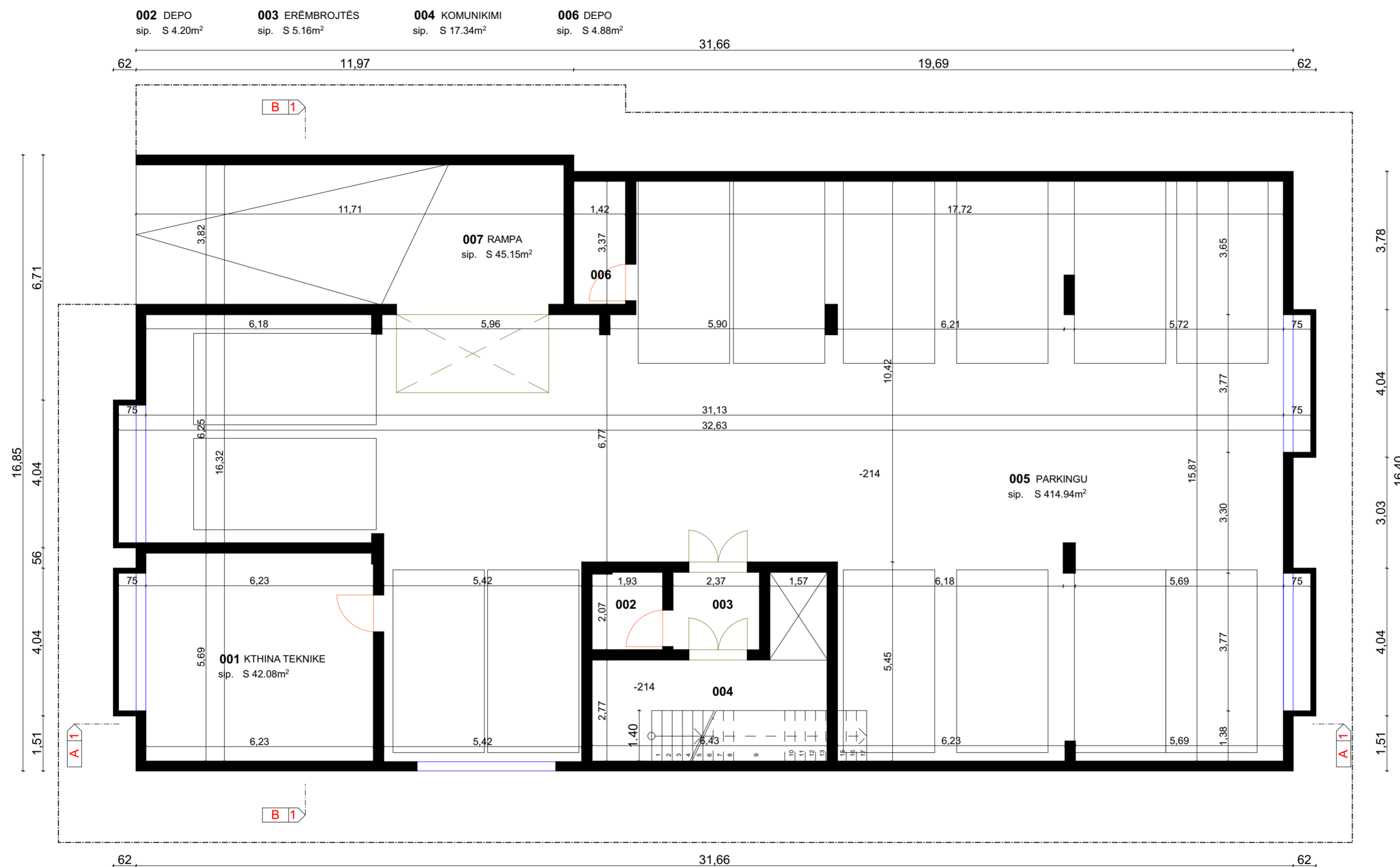
PËRDITËSIMI			
INDEXI	PËRSHKRIMI	DATA	NR I PLANIT

KOMPANIA: LOGO	NËNSHKRIMI: Arkitekti: Gjeodeti:
KLIENTI: Emri Mbiemri Adresa Komuna	VULA:

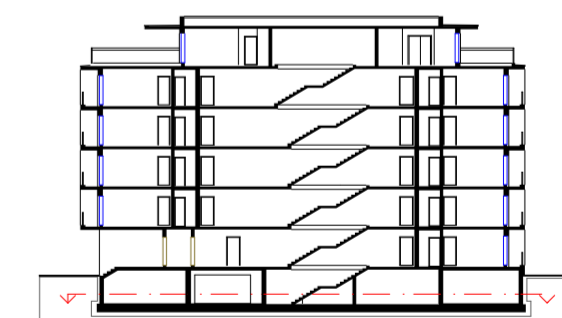
SIPËRFAQJA BRUTTO E KATIT:



- LEGJENDA
- KONSTRUKSIONI
 - ELEMENTET NË PRERJE
 - PROJEKSIONI LARTË
 - DRITARE
 - DERË
 - STREHA E KULMIT
 - KONSTRUKSIONI
 - TRAJE MBAJTËSE HORIZONTALE
 - TRAJE MBAJTËSE TË PJERRËTA
 - MAHI



REFERENCA NË PLAN:



NDËRTESE SHUMËKATËSHE
GJAKOVË, KOSOVË **c.3.2**
BB

EMËRTIMI I FLETËS: EMËRTIMI DIGJITAL_data_nr_kategoria_E.Mbiemri

BAZA E BODRUMIT

VIZATOI: KONTROLLOI: DATA: FORMATI:
A2 59.4/42.0

PËRDITËSIMI	

INDEXI	PËRSHKRIMI	DATA	NR I PLANIT

KOMPANIA:
LOGO

NËNSHKRIMI:
Arkitekti:
Gjeodeti:

KLIENTI:
Emri Mbiemri
Adresa
Komuna

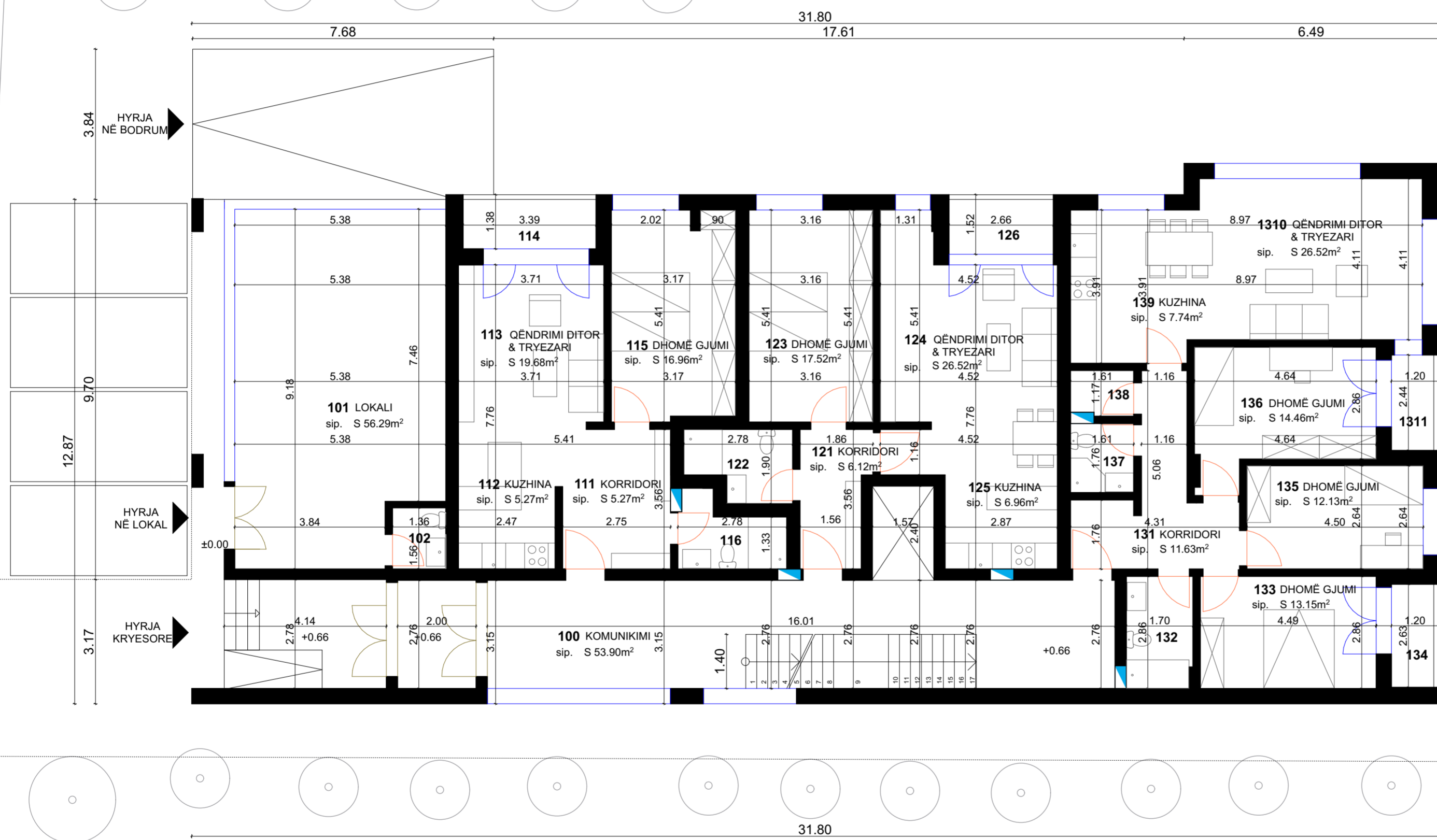
VULLA:

SIPËRFAQJA BRUTTO E KATIT:

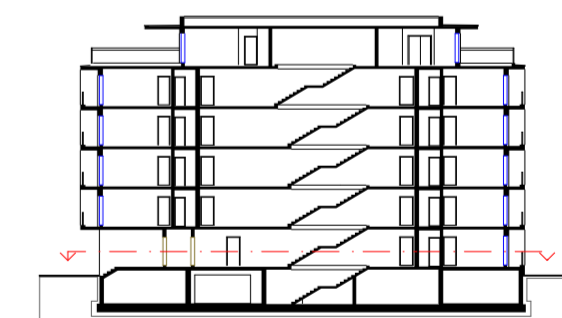


- LEGJENDA
- KONSTRUKSIONI
 - ELEMENTET NË PRERJE
 - PROJEKSIONI LARTË
 - DRITARE
 - DERË
 - STREHA E KULMIT
 - KONSTRUKSIONI
 - TRAJE MBAJTËSE HORIZONTALE
 - TRAJE MBAJTËSE TË PJERRËTA
 - MAHI

- 102 WC
sip. S 2.25m²
- 114 TERASA
sip. S 4.06m²
- 116 BANJO
sip. S 4.47m²
- 122 BANJO
sip. S 4.64m²
- 126 TERASA
sip. S 4.06m²
- 132 BANJO
sip. S 4.98m²
- 134 TERASA
sip. S 3.21m²
- 137 BANJO
sip. S 2.99m²
- 138 DEPO
sip. S 1.99m²
- 1311 TERASA
sip. S 3.99m²



REFERENCA NË PLAN:



NDËRTESE SHUMËKATËSHE
GJAKOVË, KOSOVË **c.3.3**
BP

EMËRTIMI I FLETËS: EMËRTIMI DIGJITAL: data_nr_kategoria_E.Mbiemri

BAZA E PËRDHESËS

VIZATOI:	KONTROLLOI:	DATA:	FORMATI: A2 59.4/42.0
----------	-------------	-------	--------------------------

PËRDITËSIMI			
INDEXI	PËRSHKRIMI	DATA	NR I PLANIT

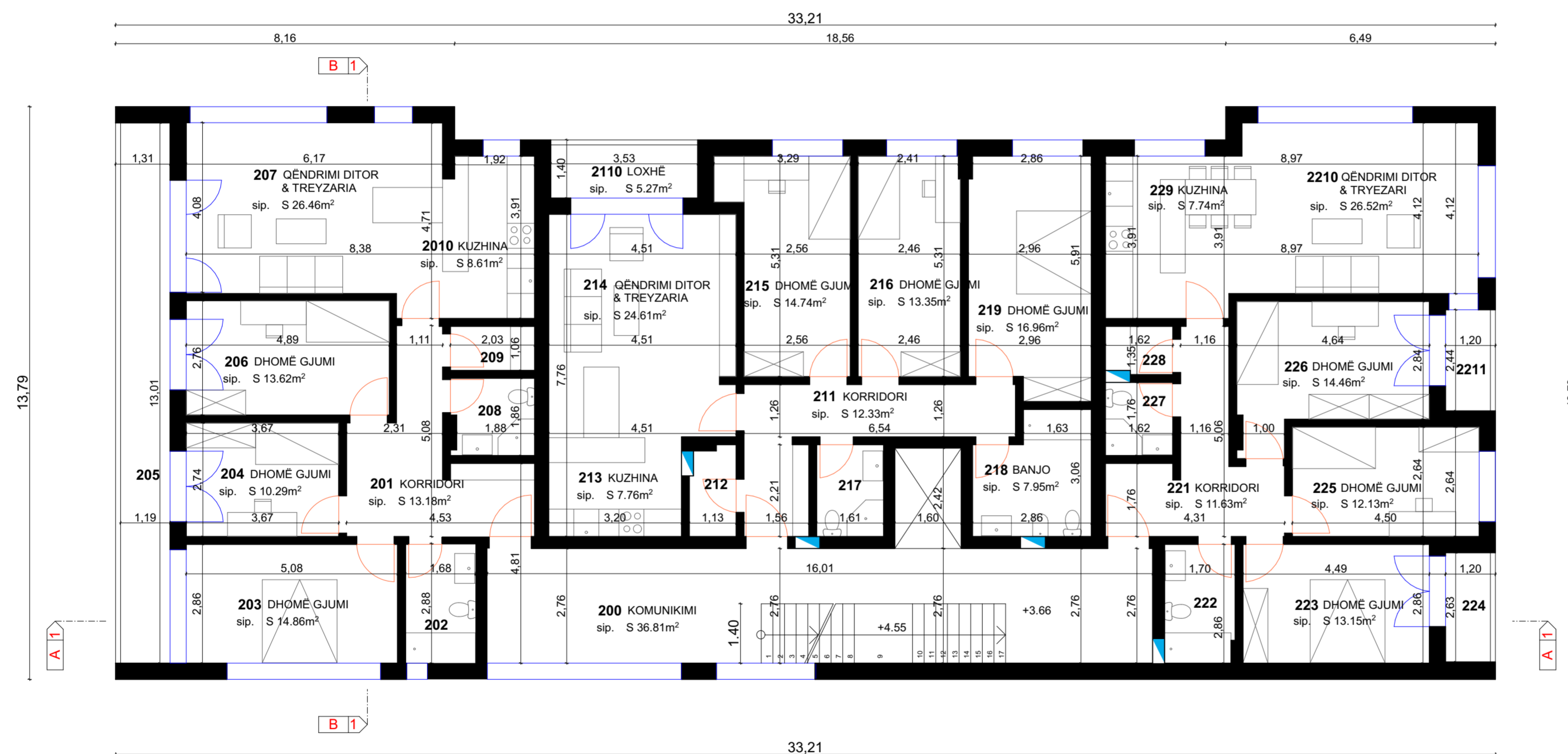
KOMPANIA: LOGO	NËNSHKRIMI: Arkitekti: Gjeodeti:
KLIENTI: Emri Mbiemri Adresa Komuna	VULLA:

SIPËRFAQJA BRUTTO E KATIT:

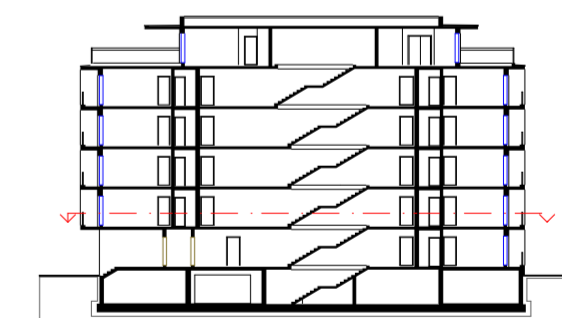


- LEGJENDA
- KONSTRUKSIONI
 - ELEMENTET NË PRERJE
 - PROJEKSIONI LARTË
 - DRITARE
 - DERË
 - STREHA E KULMIT
 - KONSTRUKSIONI
 - TRAJE MBAJTËSE HORIZONTALE
 - TRAJE MBAJTËSE TË PJERRËTA
 - MAHI

202 BANJO sip. S 5.00m² 205 LOXHË sip. S 3.99m² 208 BANJO sip. S 3.81m² 209 DEPO sip. S 2.27m² 212 DEPO sip. S 2.52m² 217 BANJO sip. S 3.71m² 222 BANJO sip. S 3.71m² 224 LOXHË sip. S 3.21m² 227 BANJO sip. S 2.99m² 228 DEPO sip. S 1.99m² 2211 LOXHË sip. S 3.99m²



REFERENCA NË PLAN:



NDËRTESE SHUMËKATËSHE GJAKOVË, KOSOVË **c.3.4** BKK

EMËRTIMI I FLETËS: EMËRTIMI DIGJITAL-data_nr_kategoria_E_Mbiemri
BAZA E KATIT KARAKTERISTIK

VIZATOI: KONTROLLOI: DATA: FORMATI: A2 59.4/42.0

PËRDITËSIMI	
INDEXI	PËRSHKRIMI

KOMPANIA: **LOGO** NËNSHKRIMI: Arkitekti: Gjeodeti:

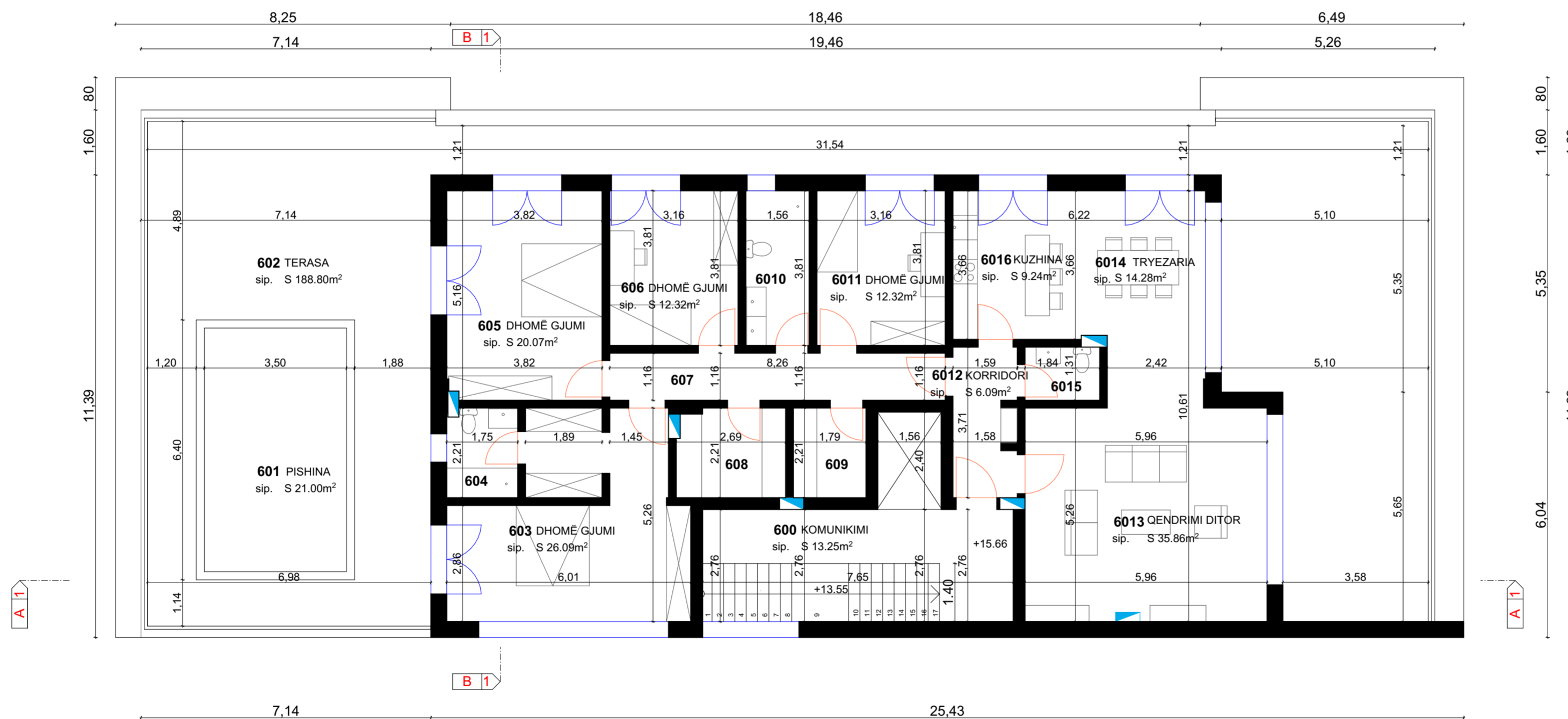
KLIENTI: Emri Mbiemri Adresa Komuna VULLA:

SIPËRFAQJA BRUTTO E KATIT:

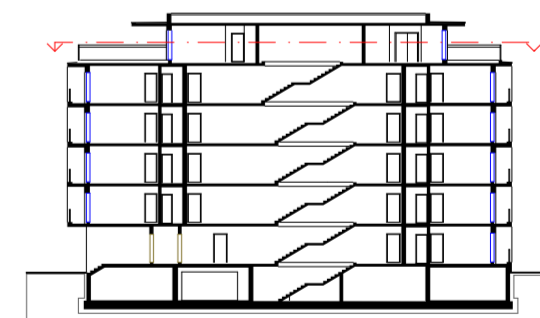


- LEGJENDA
- KONSTRUKSIONI
 - ELEMENTET NË PRERJE
 - PROJEKSIONI LARTË
 - DRITARE
 - DERË
 - STREHA E KULMIT
 - KONSTRUKSIONI
 - TRAJE MBAJTËSE HORIZONTALE
 - TRAJE MBAJTËSE TË PJERRËTA
 - MAHI

604 BANJO sip. S 4.02m² 607 KORRIDORI sip. S 9.96m² 608 UTILITI sip. S 6.15m² 609 DEPO sip. S 4.12m² 6010 BANJO sip. S 6.16m² 6015 WC sip. S 2.53m²



REFERENCA NË PLAN:



NDËRTESE SHUMËKATËSHE
GJAKOVË, KOSOVË

c.3.5
BNK

EMËRTIMI I FLETËS: EMËRTIMI DIGJITAL: data_nr_kategoria_E.Mbiemri

BAZA E NËNKULMIT

VIZATOI: KONTROLLOI: DATA: FORMATI:
A2 59.4/42.0

PËRDITËSIMI

INDEXI PËRSHKRIMI DATA NR I PLANIT

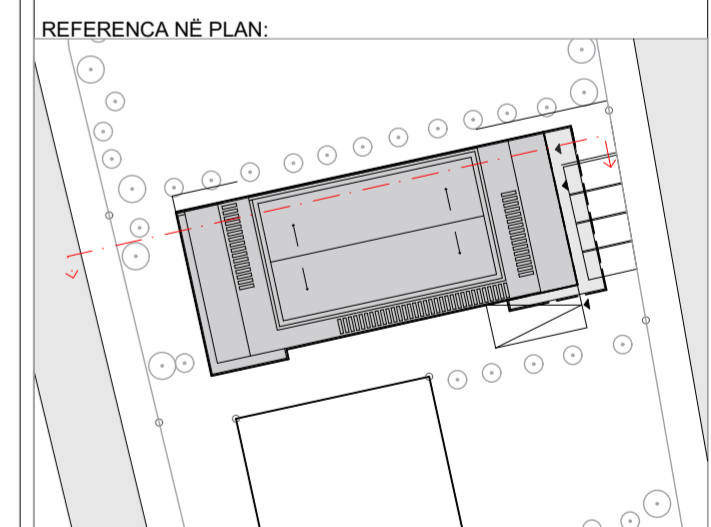
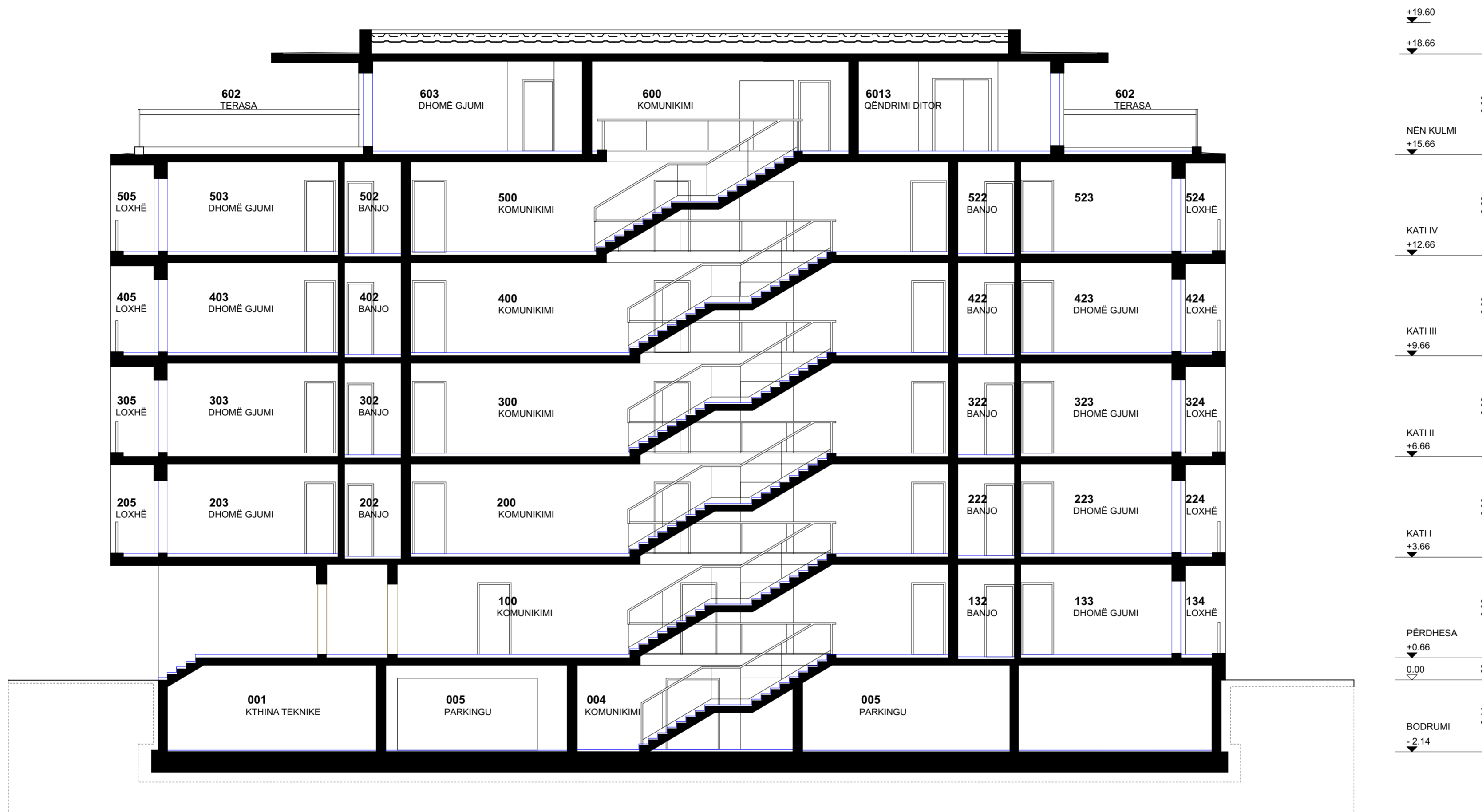
KOMPANIA:
LOGO

NËNSHKRIMI:
Arkitekti:
Gjeodeti:

KLIENTI:
Emri Mbiemri
Adresa
Komuna

VULLA:

- LEGJENDA
- KONSTRUKSIONI
 - ELEMENTET NË PRERJE
 - ELEMENTET E SUPOZUARA
 - DRITARE
 - ELEMENTET NË DUKJE
 - OBJEKTET FQINJË



NDËRTESE SHUMËKATËSHE
GJAKOVË, KOSOVË **c.3.6**
P-A1

EMËRTIMI I FLETËS: EMËRTIMI DIGJITAL: data_nr_kategoria_E.Mbiemri

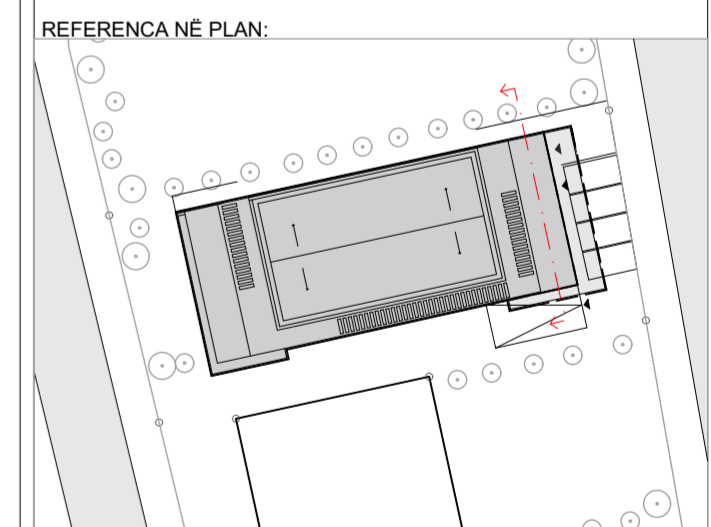
PRERJA A1

VIZATOI:	KONTROLLOI:	DATA:	FORMATI: A2 59.4/42.0
----------	-------------	-------	--------------------------

PËRDITËSIMI			
INDEXI	PËRSHKRIMI	DATA	NR I PLANIT

KOMPANIA: LOGO	NËNSHKRIMI: Arkitekti: Gjeodeti:
KLIENTI: Emri Mbiemri Adresa Komuna	VULLA:

- LEGJENDA
- KONSTRUKSIONI
 - ELEMENTET NË PRERJE
 - ELEMENTET E SUPOZUARA
 - DRITARE
 - ELEMENTET NË DUKJE
 - OBJEKTET FQINJË



NDËRTESE SHUMËKATËSHE
GJAKOVË, KOSOVË **c.3.6**
P-B1

EMËRTIMI I FLETËS: EMËRTIMI DIGJITAL: data_nr_kategoria_E.Mbiemri

PRERJA B1

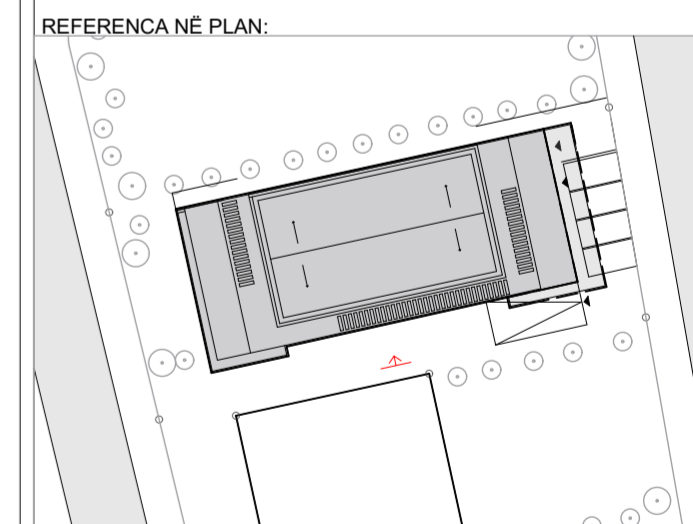
VIZATOI:	KONTROLLOI:	DATA:	FORMATI: A2 59.4/42.0
----------	-------------	-------	--------------------------

PËRDITËSIMI			
INDEXI	PËRSHKRIMI	DATA	NR I PLANIT

KOMPANIA: LOGO	NËNSHKRIMI: Arkitëkti: Gjeodeti:
KLIENTI: Emri Mbiemri Adresa Komuna	VULLA:

- LEGJENDA
- KONSTRUKSIONI
 - ELEMENTET NË PRERJE
 - ELEMENTET E SUPOZUARA
 - DRITARE
 - ELEMENTET NË DUKJE
 - OBJEKTET FQINJË

+19.60
▼
+18.66
▼
NËN KULMI
+15.66
▼
KATI IV
+12.66
▼
KATI III
+9.66
▼
KATI II
+6.66
▼
KATI I
+3.66
▼
PËRDHESA
+0.66
▼
0.00
▼
BODRUMI
-2.14
▼



NDËRTESE SHUMËKATËSHE
GJAKOVË, KOSOVË

c.3.7
DL

EMËRTIMI I FLETËS: EMËRTIMI DIGJITAL: data_nr_kategoria_E.Mbiemri

DUKJA LINDORE

VIZATOI:	KONTROLLOI:	DATA:	FORMATI: A2 59.4/42.0
----------	-------------	-------	--------------------------

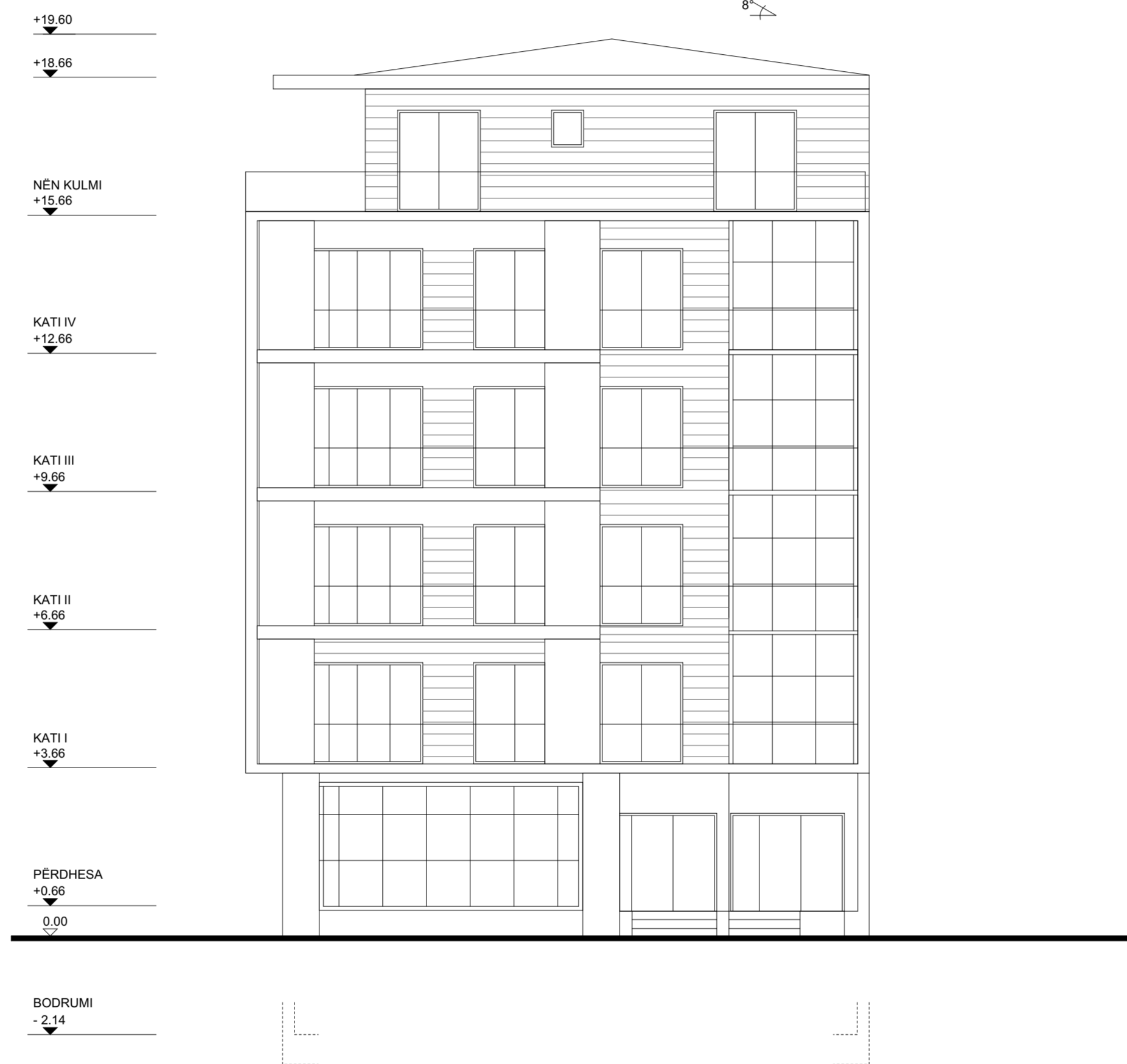
PËRDITËSIMI			
INDEXI	PËRSHKRIMI	DATA	NR I PLANIT

KOMPANIA: LOGO	NËNSHKRIMI: Arkitekti: Gjeodeti:
KLIENTI: Emri Mbiemri Adresa Komuna	VULA:

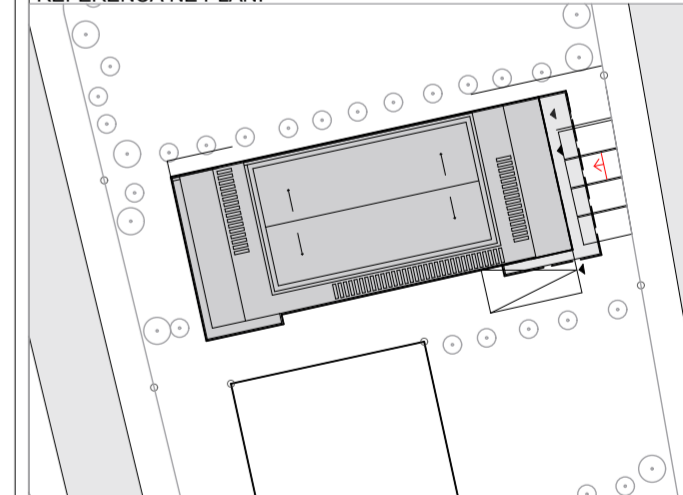
0m 1 2 3 4 5m

PËRPJESA:
1:100

- LEGJENDA
- KONSTRUKSIONI
 - ELEMENTET NË PRERJE
 - ELEMENTET E SUPOZUARA
 - DRITARE
 - ELEMENTET NË DUKJE
 - OBJEKTET FQINJË



REFERENCA NË PLAN:



NDËRTESE SHUMËKATËSHE
GJAKOVË, KOSOVË

c.3.7
DV

EMËRTIMI I FLETËS: EMËRTIMI DIGJITAL: data_nr_kategoria_E.Mbiemri

DUKJA VERIORE

VIZATOI:	KONTROLLOI:	DATA:	FORMATI: A2 59.4/42.0
----------	-------------	-------	--------------------------

PËRDITËSIMI

INDEXI	PËRSHKRIMI	DATA	NR I PLANIT
--------	------------	------	-------------

KOMPANIA:
LOGO

NËNSHKRIMI:
Arkitekti:
Gjeodeti:

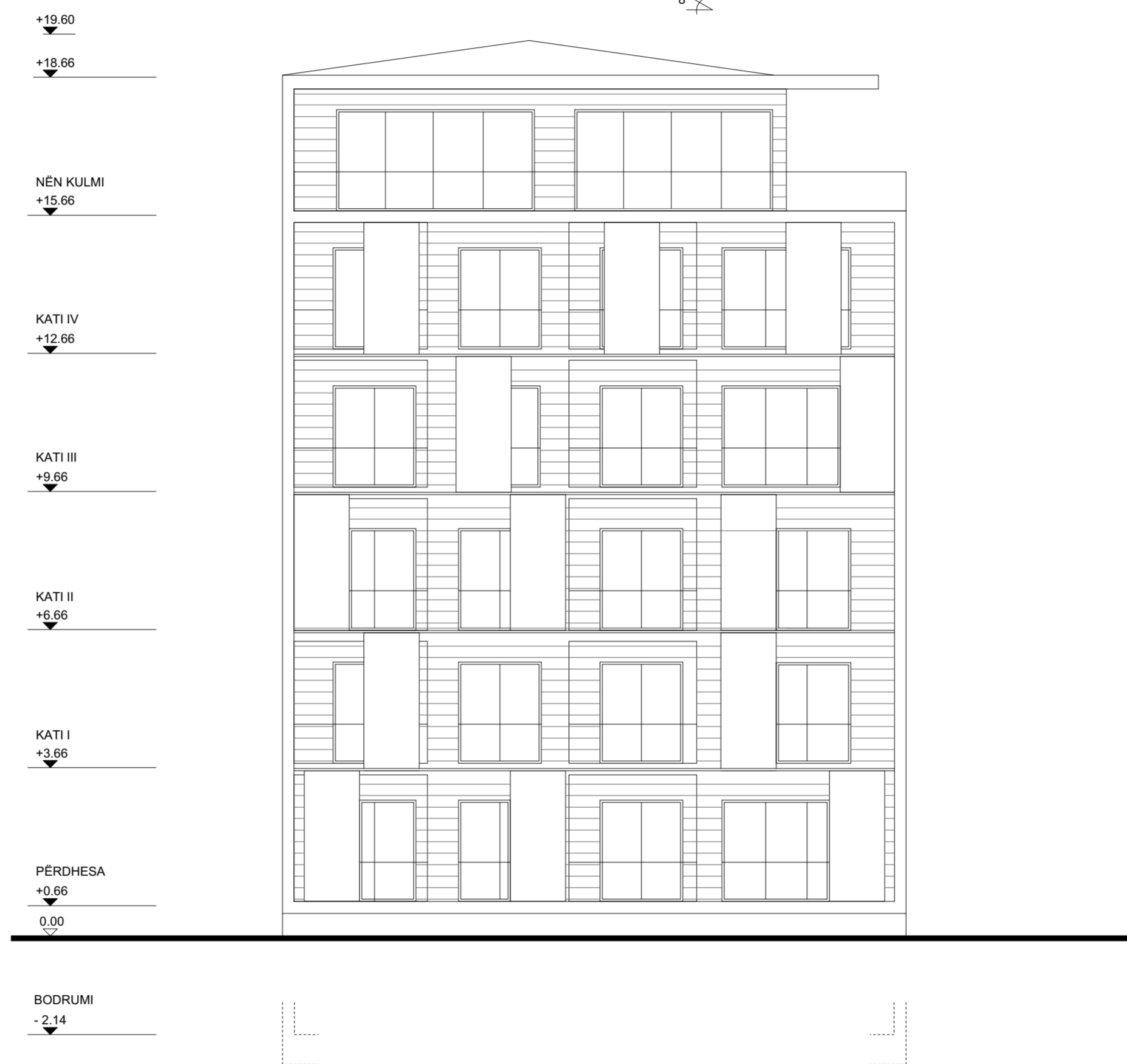
KLIENI:
Emri Mbiemri
Adresa
Komuna

VULA:

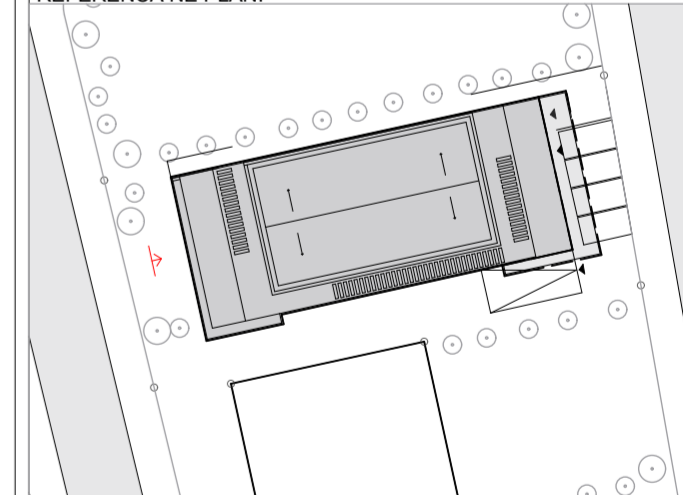
0m 1 2 3 4 5m

PËRPJESA:
1:100

- LEGJENDA
- KONSTRUKSIONI
 - ELEMENTET NË PRERJE
 - ELEMENTET E SUPOZUARA
 - DRITARE
 - ELEMENTET NË DUKJE
 - OBJEKTET FQINJË



REFERENCA NË PLAN:



NDËRTESE SHUMËKATËSHE
GJAKOVË, KOSOVË

c.3.7
DV

EMËRTIMI I FLETËS: EMËRTIMI DIGJITAL: data_nr_kategoria_E.Mbiemri

DUKJA JUGORE

VIZATOI: KONTROLLOI: DATA: FORMATI:
A2 59.4/42.0

PËRDITËSIMI

INDEXI PËRSHKRIMI DATA NR I PLANIT

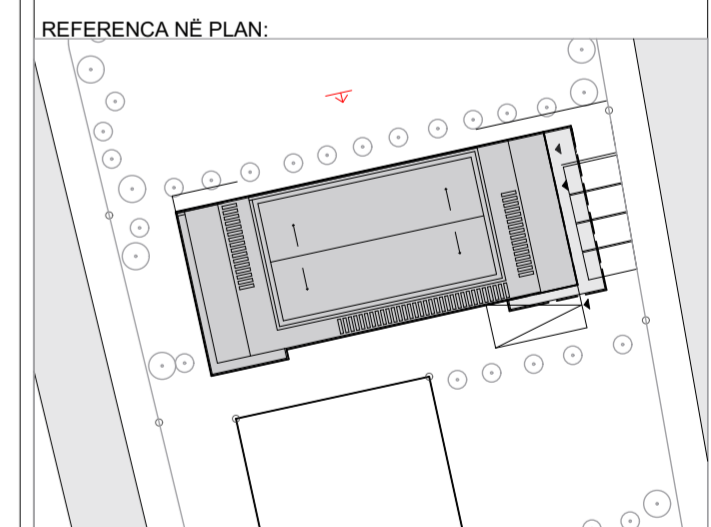
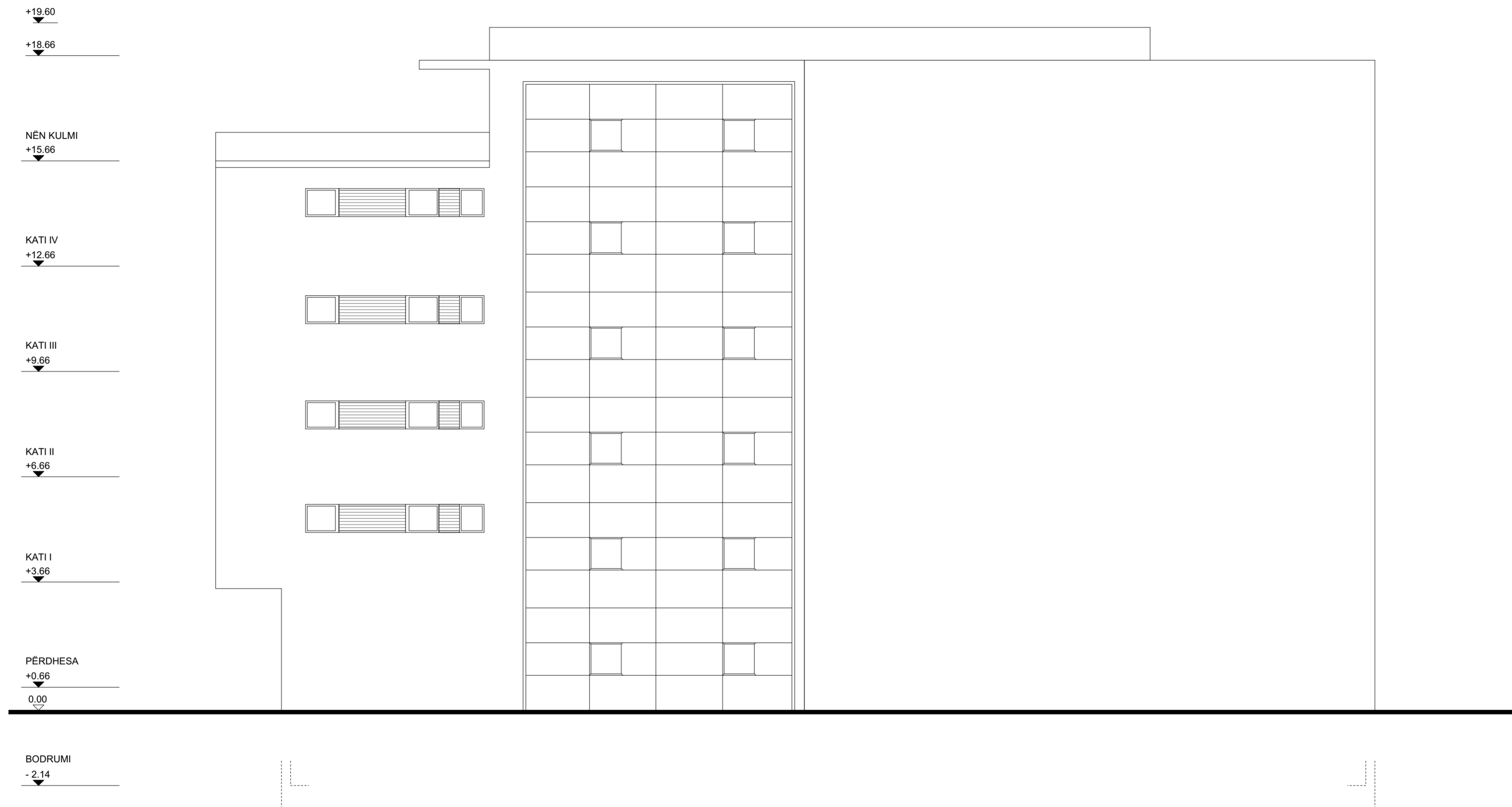
KOMPANIA:
LOGO

NËNSHKRIMI:
Arkitekti:
Gjeodeti:

KLIENTI:
Emri Mbiemri
Adresa
Komuna

VULA:

- LEGJENDA
- KONSTRUKSIONI
 - ELEMENTET NË PRERJE
 - ELEMENTET E SUPOZUARA
 - DRITARE
 - ELEMENTET NË DUKJË
 - OBJEKTET FQINJË



NDËRTESE SHUMËKATËSHE
GJAKOVË, KOSOVË

c.3.7
DP

EMËRTIMI I FLETËS: EMËRTIMI DIGJITAL: data_nr_kategoria_E.Mbiemri

DUKJA PËRËNDIMORE

VIZATOI:	KONTROLLOI:	DATA:	FORMATI: A2 59.4/42.0
----------	-------------	-------	--------------------------

PËRDITËSIMI			
INDEXI	PËRSHKRIMI	DATA	NR I PLANIT

KOMPANIA: LOGO	NËNSHKRIMI: Arkitekti: Gjeodeti:
KLIENTI: Emri Mbiemri Adresa Komuna	VULLA:



NDËRTESE SHUMËKATËSHE
GJAKOVË, KOSOVË

c.3.8
V

EMËRTIMI I FLETËS: EMËRTIMI DIGJITAL: data_nr_kategoria_E.Mbiemri

VIZUALIZIMET

VIZATOI:	KONTROLLOI:	DATA:	FORMATI: A3 42.0/29.7
----------	-------------	-------	--------------------------

PËRDITËSIMI			
INDEXI	PËRSHKRIMI	DATA	NR I PLANIT

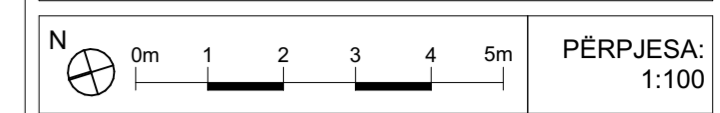
KOMPANIA:
LOGO

NËNSHKRIMI:
Arkitekti:

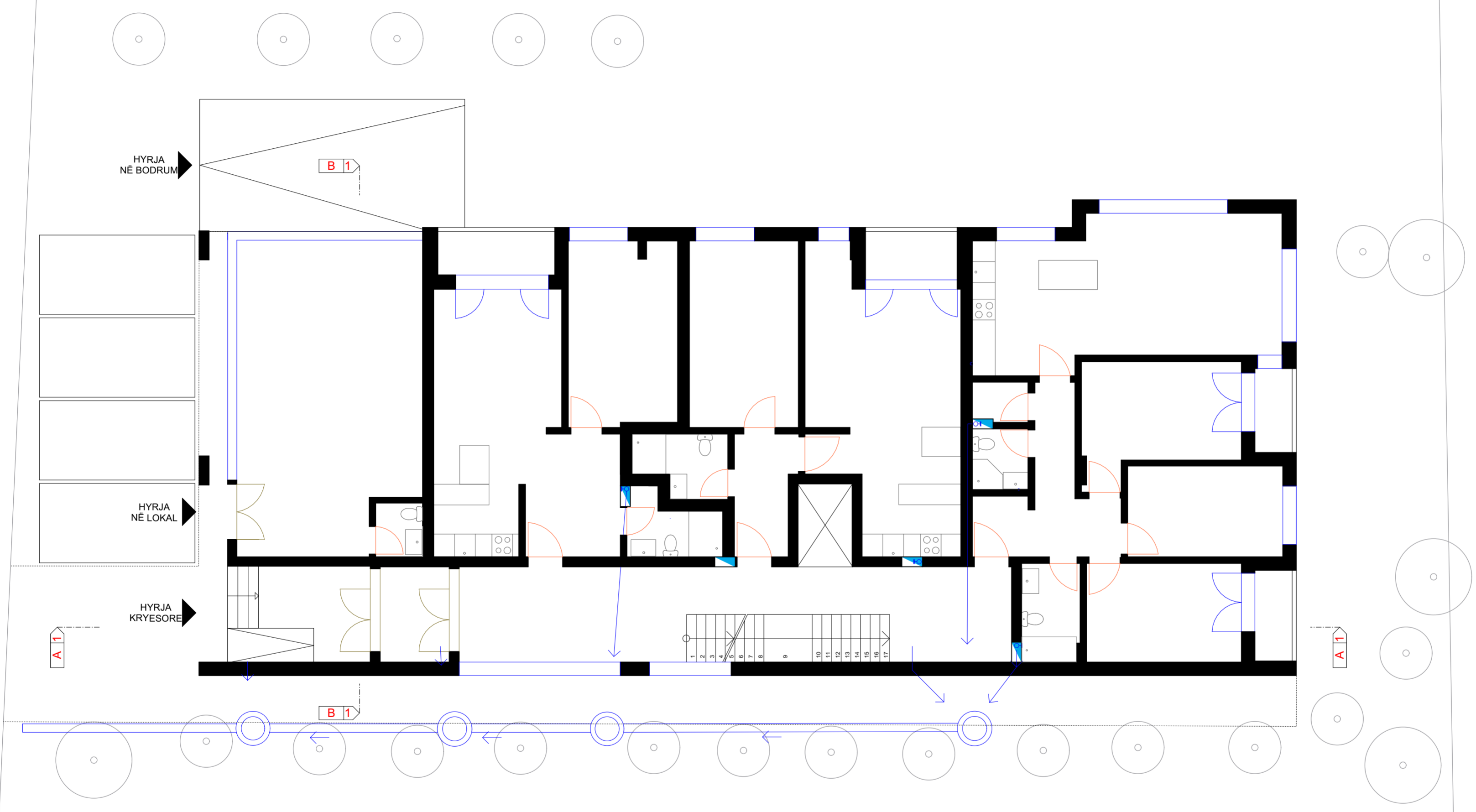
KLIENTI:
Emri Mbiemri
Adresa
Komuna

VULA:

SIPËRFAQJA BRUTTO E KATIT:



- LEGJENDA**
- Shpërndarësi kryesorë
 - Kutia shpërndarëse
 - Rrjeti i ujësllësit
 - Pusetë e ujrave të pastërta
 - Pusetë e ujrave fekale dhe atmosferike
 - Drenazha
 - Vertikalet



NDËRTESE SHUMËKATËSHE
GJAKOVË, KOSOVË **c.3.9**
PIH-P

EMËRTIMI I FLETËS: EMËRTIMI DIGJITAL-data_nr_kategoria_E.Mbiemri
PIH - BAZA E PËRDHESËS

VIZATOI: KONTROLLOI: DATA: FORMATI:
A2 59.4/42.0

PËRDITËSIMI			

INDEXI	PËRSHKRIMI	DATA	NR I PLANIT

KOMPANIA: **LOGO** NËNSHKRIMI:
Inxh. i Hidroteknikës:

KLIENTI: Emri Mbiemri Adresa Komuna VULLA: